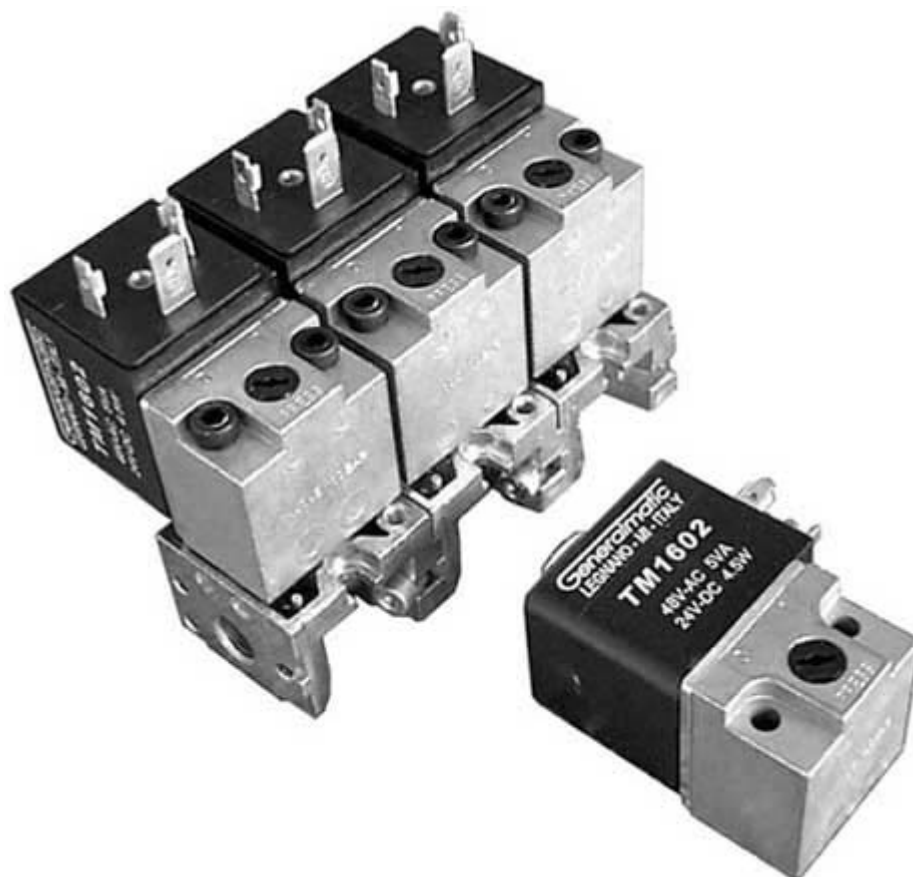


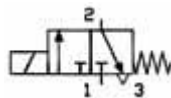
Generalmatic S.R.L.



***ELETTROVALVOLA
AD AZIONAMENTO DIRETTO G1/8"
SERIE CNOMO***

<0> INDICE DEI CONTENUTI:

- <1> Caratteristiche tecniche**
 - <2> Codici per l'ordinazione**
 - <3> Dimensioni di ingombro**
 - <4> Link di interesse**
-

<1> CARATTERISTICHE TECNICHE:**Simbolo pneumatico:**

Funzionamento:	elettrovalvola 3/2 (3 vie, 2 pos.), normalmente chiusa
Azionamento:	diretto ad otturatore - con comando manuale
Diametro nominale:	DN 1.5mm
Connessioni 1 e 2:	ø3mm - montaggio a flangia tipo CNOMO
Connessione 3:	scarico libero in aria
Tensione di funzionamento:	12V ÷ 220V
Temperatura ambiente:	-15°C ÷ +120°C
Potenza assorbita:	vedere tabella codici
Pressione massima di utilizzo:	10 bar
Montaggio:	singolo o in batteria

Ritorna a: <0> Indice dei contenuti

<2> CODICI PER L'ORDINAZIONE:**Elettrovalvola ad azionamento diretto - serie CNOMO:****CN.01.H16**

	TENSIONE OPERATORE:
	00K = SENZA BOBINA
	G15 = 24VAC / 12VDC / 2W
	H15 = 60VAC / 24VDC / 2W
	M15 = 110VAC / 60VDC / 2W
	N15 = 220VAC / 2W
	G16 = 24VAC / 12VDC / 4.5W
	H16 = 48VAC / 24VDC / 4.5W
	M16 = 110VAC / 48VDC / 4.5W
	+----- N16 = 220VAC /110VDC / 4.5W
	DISTRIBUTORE:
+-----	CN.01 = Elettrodistributore N.C. montaggio a flangia tipo CNOMO

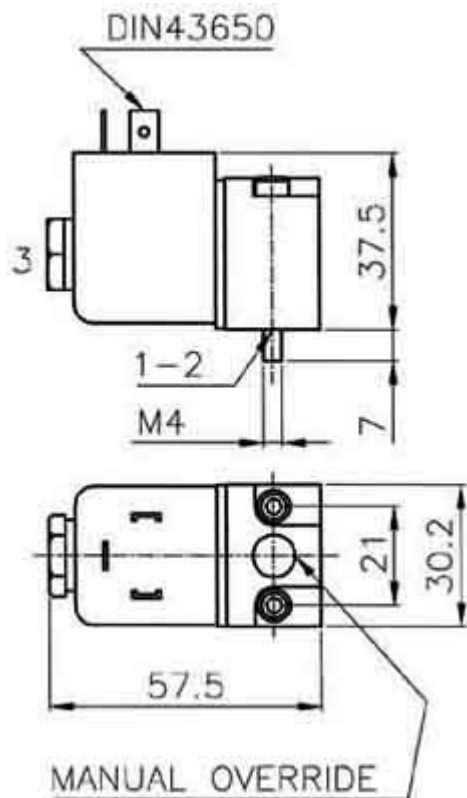
Sottobase singola con interfaccia CNOMO:**FP2730**

	DESCRIZIONE:
+-----	Sottobase singola/montaggio in batteria per CN.01.xxx

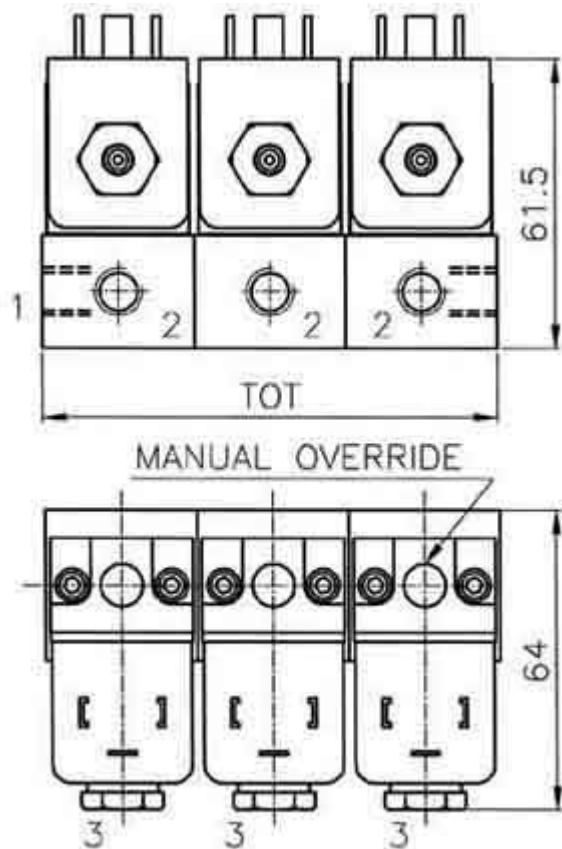
Ritorna a: <0> Indice dei contenuti

<3> DIMENSIONI DI INGOMBRO:

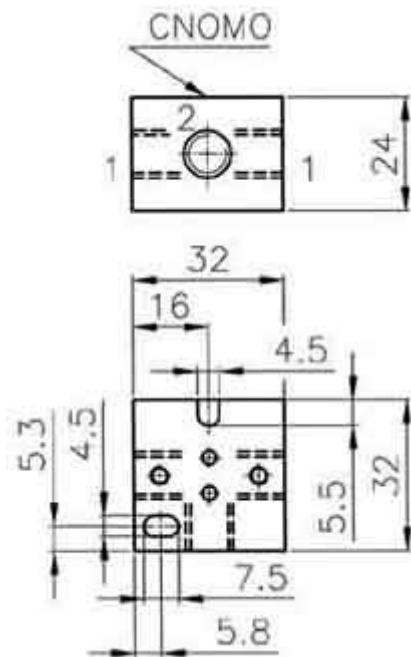
Elettrovalvola serie CNOMO:



Montaggio in batteria (con FP2730):



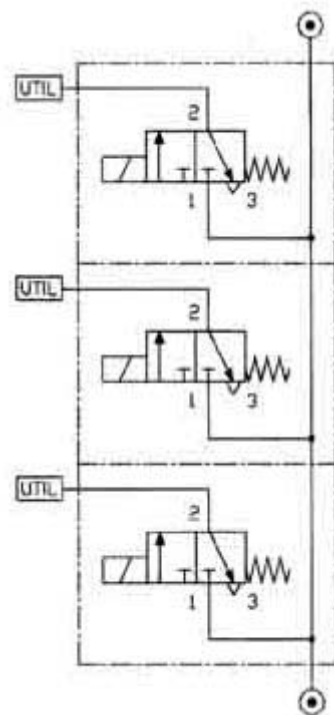
Sottobase tipo FP2730:



Sottobasi:	
Connessione	Taglia
1	G1/8
2	G1/8
3	M5

Montaggio in batteria	
N. Valvole	TOT
2	64
3	96
4	128
5	160
6	192
7	224
8	256
9	288
10	320

Simbolo montaggio in batteria:



Ritorna a: <0> Indice dei contenuti

<4> LINK DI INTERESSE:

- <a> Poppet valves**
- Elettrodistributori ISO**
- <c> Elettrovalvola ad Azionamento Diretto G1/4**
- <d> Elettrovalvola ad Azionamento Diretto M5**
- <e> Silenziatori**
- <f> Tappi a testa cilindrica**

Ritorna a: <0> [Indice dei contenuti](#)

GENERALMATIC srl

.....

via G.Rossini 80

Legnano (MI) - ITALY

tel: +39.0331.455647

fax: +39.0331.457175

.....

www.generalmatic.com

generalmatic@generalmatic.com