

Generalmatic S.R.L.



***VALVOLE DI NON RITORNO PILOTATE
con comando PNEUMATICO e MANUALE***

<0> INDICE DEI CONTENUTI:

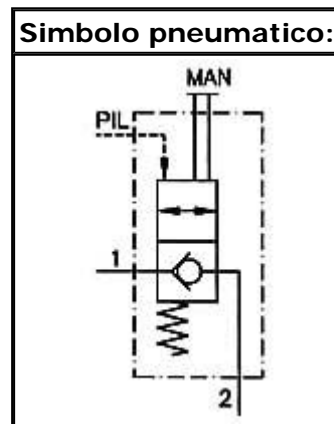
- <1> Caratteristiche tecniche**
 - <2> Codici per l'ordinazione**
 - <3> Dimensioni di ingombro**
 - <4> Link di interesse**
-

<1> CARATTERISTICHE TECNICHE:

Serie di valvole di ritegno pilotate, con dispositivo di sblocco manuale.

La valvola di ritegno pilotata permette il blocco del movimento di un cilindro pneumatico. Se montate in coppia sul cilindro, nel caso di una diminuzione repentina della pressione di comando, assicurano il blocco del pistone.

Con il dispositivo di sblocco manuale, è possibile comandare la corsa del pistone, in fase di messa a punto oppure in mancanza d'aria.



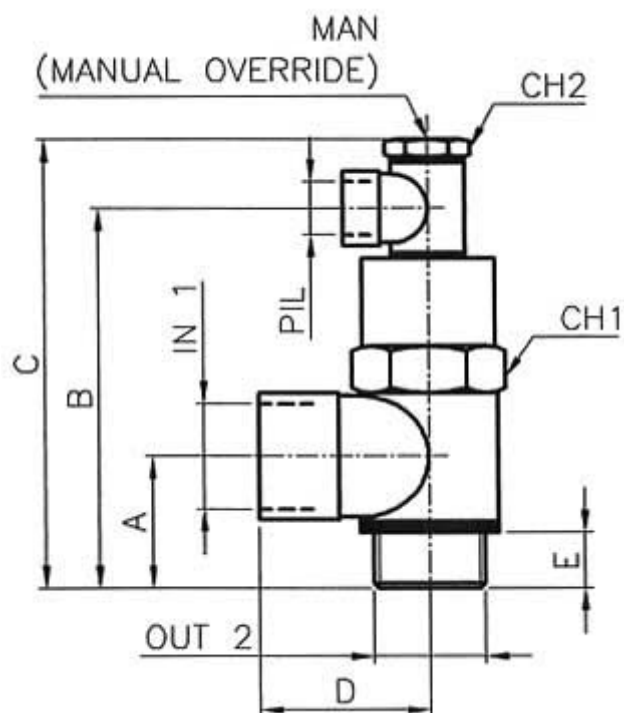
Fluido:	aria compressa filtrata con o senza lubrificazione
Pressione d'esercizio:	max 10 bar
Temperatura:	-5 °C ÷ + 70°C
Portata (6 bar):	G1/4 = 900 NI/min; G1/2 = 2.000 NI/min
Pressione di comando:	2,5 bar
Installazione:	preferibilmente direttamente sull'attacco del cilindro
Materiali:	Corpo: ottone nichelato Molla: acciaio Guarnizioni: gomma nitrilica (NBR)

Ritorna a: <0> Indice dei contenuti

<2> CODICI PER L'ORDINAZIONE:**VNRP1/4A**

		CONNESSIONI
		1/2A = G1/2"
	+-----	1/4A = G1/4"
		DESCRIZIONE:
+-----		VNRP = Valvola di non ritorno pilotata (a comando pneumatico e sblocco manuale)

Ritorna a: <0> Indice dei contenuti

<3> DIMENSIONI D'INGOMBRO:**Modelli VNRP1/4A e VNRP1/2A:**

Modello:	1/4A	1/2A
IN 1	G1/4"	G1/2"
OUT 2	G1/4"	G1/2"
PIL	M5	G1/8"
A	19	24
B	52	71
C	67	85
D	22	32
E	8	10
CH1	17	25
CH2	8	14

Ritorna a: <0> Indice dei contenuti

<4> LINK DI INTERESSE:

- <a> Accessori e Strumentazione**
- Cilindri ISO $\varnothing 32 \div \varnothing 250$**
- <c> Cilindri Compatti**
- <d> Tube Fittings**
- <e> Tappi a testa cilindrica**

Ritorna a: <0> Indice dei contenuti

GENERALMATIC srl

.....
 via G. Rossini 80
 Legnano (MI) - ITALY
 tel: +39.0331.455647
 fax: +39.0331.457175

www.generalmatic.com
 generalmatic@generalmatic.com