



COMPONENTI PNEUMATICI ed OLEODINAMICI - AUTOMAZIONE INDUSTRIALE

Via Rossini 80 - 20025 LEGNANO (MI) - ITALY - Phone: +39.0331.455647 - Fax: +39.0331.457175

P.IVA (VAT): IT12627630150 - www.generalmatic.com - generalmatic@generalmatic.com - twitter.com/generalmatic



MOLLE A GAS AD OCCHIELLI

<0> INDICE DEI CONTENUTI:

- <1> Caratteristiche tecniche
 - <2> Codici per l'ordinazione
 - <3> Dimensioni di ingombro molle a gas e disponibilità
 - <4> Dimensioni di ingombro dei supporti
 - <5> Applicazioni tipiche
 - <6> Modulo per la richiesta molle a gas
 - <7> Download versione .pdf di questo file
-

<1> CARATTERISTICHE TECNICHE:**Molle a gas a compressione Generalmatic:**

- Attuatore lineare contenente azoto (gas inerte) ad alta pressione.
- Non forare, tagliare o manomettere le molle a gas.
- Temperatura di funzionamento: -25°C ÷ +60°C

- F1 = Forza iniziale di compressione misurata a +20°C
- F2 = Forza a fondo corsa (compressione completa)
F2 = F1 + 30% cioè F2 = F1 x 1.3

- Stelo nitrurato con trattamento TENIFER
- Corpo in acciaio verniciato NERO

- Frequenza massima di utilizzo: 6 cicli / min
- Durata della carica: la forza di spinta si riduce del 10% dopo 12'000 cicli completi di funzionamento.

- Si consiglia un sovradimensionamento iniziale di circa il 10÷15 %

Ritorna a: <0> [Indice dei contenuti](#)

<2> CODICI PER L'ORDINAZIONE:**Molle a gas con occhielli:**

16.X.YYYYYFFF

				CODICE FORZA:
				FFF = Codice 3 lettere forza molle
				+----- Vedere tabelle seguenti
				NUMERO DI SERIE:
				+----- YYYYY = Numero di modello, vedere tabelle seguenti
				ROBUSTEZZA MOLLA:
				6 = Corpo ø28 - Stelo ø14 - Impiego pesante
				4 = Corpo ø22 - Stelo ø10 - Impiego medio pesante
				2 = Corpo ø19 - Stelo ø8 - Impiego medio leggero
				+----- 1 = Corpo ø15 - Stelo ø6 - Impiego leggero
				DESCRIZIONE:
				+----- 16 = Molla a gas in acciaio Generalmatic

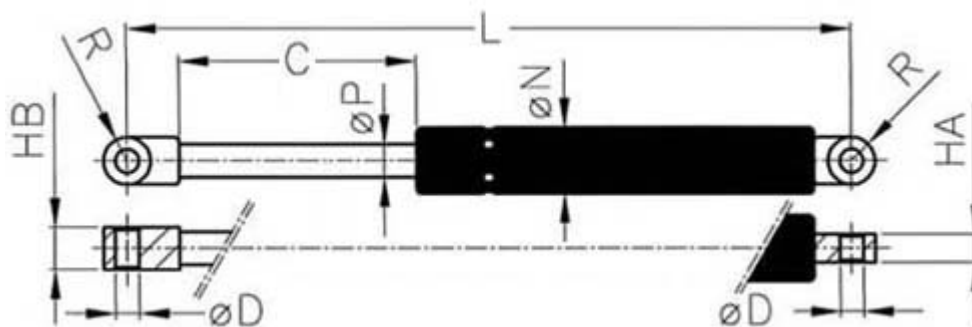
Supporti per molle a gas:

16.GMP89 ----- Supporto in poliammide per occhielli ø6 x 4
 16.GMP100 ----- Supporto in poliammide per occhielli ø8 x 5,5
 16.GMP200 ----- Supporto in alluminio per occhielli ø8 ÷ ø10 x 18,5

Ritorna a: <0> [Indice dei contenuti](#)

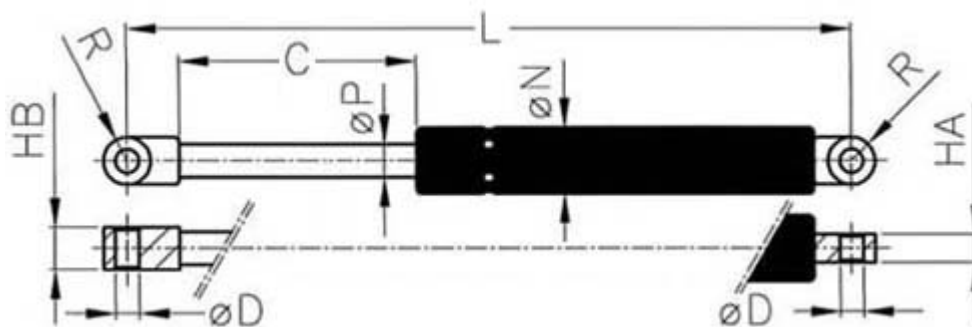
<3> DIMENSIONI DI INGOMBRO MOLLE A GAS E DISPONIBILITA' (totale 745 pezzi):

Serie 16.1 - Impiego leggero:



Codice articolo	Dimensioni [mm]:								F1 = Forza Iniziale		Disponibilità 2016-05-24	
	L	C	D	P	N	R	HA	HB	N	kg		
16.1.10426FHR	105	26	6	6	15	6.5	3	3	150N	15kg	2	e-Shop
16.1.10426FFR	105	26	6	6	15	6.5	3	3	50N	5kg	2	e-Shop
16.1.10426FKF	105	26	6	6	15	6.5	3	3	200N	20kg	4	e-Shop
16.1.01726FFR	178	60	6	6	15	6.5	3	3	50N	5kg	4	e-Shop
16.1.01726FHF	178	60	6	6	15	6.5	3	3	100N	10kg	8	e-Shop
16.1.01726FHR	178	60	6	6	15	6.5	3	3	150N	15kg	6	e-Shop
16.1.01726FKF	178	60	6	6	15	6.5	3	3	200N	20kg	6	e-Shop
16.1.01726FLF	178	60	6	6	15	6.5	3	3	300N	30kg	6	e-Shop
16.1.01726FMF	178	60	6	6	15	6.5	3	3	400N	40kg	6	e-Shop
16.1.10220FHF	225	90	6	6	15	6.5	3	3	100N	10kg	6	e-Shop
16.1.10220FLR	225	90	6	6	15	6.5	3	3	350N	35kg	6	e-Shop
16.1.01731FKF	243	90	6	6	15	6.5	3	3	200N	20kg	10	e-Shop
16.1.01734FFR	263	105	6	6	15	6.5	3	3	50N	5kg	5	e-Shop
16.1.01734FHR	263	105	6	6	15	6.5	3	3	150N	15kg	6	e-Shop
16.1.01734FLF	263	105	6	6	15	6.5	3	3	300N	30kg	4	e-Shop
16.1.01737FHF	305	115	6	6	15	6.5	3	3	100N	10kg	4	e-Shop
16.1.01737FHR	305	115	6	6	15	6.5	3	3	150N	15kg	2	e-Shop
16.1.01737FLF	305	115	6	6	15	6.5	3	3	300N	30kg	2	e-Shop
16.1.01737FMF	305	115	6	6	15	6.5	3	3	400N	40kg	4	e-Shop
16.1.03479FHR	365	154	6	6	15	6.5	3	3	150N	15kg	6	e-Shop
16.1.03479FKF	365	154	6	6	15	6.5	3	3	200N	20kg	1	e-Shop
16.1.11714FHR	365	154	6	6	15	6.5	3	5	150N	15kg	8	e-Shop
16.1.11714FKF	365	154	6	6	15	6.5	3	5	200N	20kg	3	e-Shop
16.1.11714FKR	365	154	6	6	15	6.5	3	5	250N	25kg	2	e-Shop

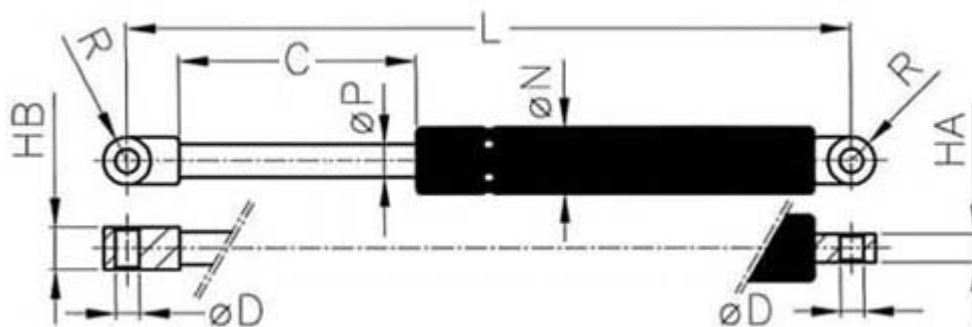
Serie 16.2 - Impiego medio leggero:



Codice articolo	Dimensioni [mm]:								F1 = Forza Iniziale		Disponibilità 2016-05-24
	L	C	D	P	N	R	HA	HB	N	kg	
16.2.01758FHF	229	80	8	8	19	7.5	5	5	100N	10kg	4 e-Shop
16.2.01758FHR	229	80	8	8	19	7.5	5	5	150N	15kg	4 e-Shop
16.2.01758FKF	229	80	8	8	19	7.5	5	5	200N	20kg	6 e-Shop
16.2.01758FLF	229	80	8	8	19	7.5	5	5	300N	30kg	3 e-Shop
16.2.01758FMF	229	80	8	8	19	7.5	5	5	400N	40kg	6 e-Shop
16.2.01758FSF	229	80	8	8	19	7.5	5	5	600N	60kg	6 e-Shop
16.2.10120FFW	257	95	8	8	19	7.5	5	5	80N	8kg	4 e-Shop
16.2.10120FHR	257	95	8	8	19	7.5	5	5	150N	15kg	6 e-Shop
16.2.10120FKF	257	95	8	8	19	7.5	5	5	200N	20kg	4 e-Shop
16.2.10120FLF	257	95	8	8	19	7.5	5	5	300N	30kg	81 e-Shop
16.2.10120FLR	257	95	8	8	19	7.5	5	5	350N	35kg	6 e-Shop
16.2.10120FMF	257	95	8	8	19	7.5	5	5	400N	40kg	2 e-Shop
16.2.10120FSF	257	95	8	8	19	7.5	5	5	600N	60kg	6 e-Shop
16.2.10213FMF	297	110	8	8	19	7.5	5	5	400N	40kg	4 e-Shop
16.2.10213FSF	297	110	8	8	19	7.5	5	5	600N	60kg	2 e-Shop
16.2.10241FHF	317	125	8	8	19	7.5	5	5	100N	10kg	8 e-Shop
16.2.10241FHR	317	125	8	8	19	7.5	5	5	150N	15kg	2 e-Shop
16.2.10241FKF	317	125	8	8	19	7.5	5	5	200N	20kg	10 e-Shop
16.2.10241FLF	317	125	8	8	19	7.5	5	5	300N	30kg	2 e-Shop
16.2.10241FLR	317	125	8	8	19	7.5	5	5	350N	35kg	3 e-Shop
16.2.10241FSF	317	125	8	8	19	7.5	5	5	600N	60kg	6 e-Shop
16.2.10107FHR	355	138	8	8	19	7.5	5	5	150N	15kg	2 e-Shop
16.2.10107FKF	355	138	8	8	19	7.5	5	5	200N	20kg	2 e-Shop
16.2.10107FKR	355	138	8	8	19	7.5	5	5	250N	25kg	6 e-Shop
16.2.10107FLF	355	138	8	8	19	7.5	5	5	300N	30kg	12 e-Shop
16.2.10107FMF	355	138	8	8	19	7.5	5	5	400N	40kg	6 e-Shop
16.2.10107FTF	355	138	8	8	19	7.5	5	5	700N	70kg	4 e-Shop
16.2.10130FRF	365	142	8	8	19	7.5	5	5	500N	50kg	4 e-Shop
16.2.10130FSF	365	142	8	8	19	7.5	5	5	600N	60kg	4 e-Shop
16.2.10327FHF	405	174	8	8	19	7.5	5	5	100N	10kg	6 e-Shop
16.2.10327FHR	405	174	8	8	19	7.5	5	5	150N	15kg	6 e-Shop
16.2.10327FKR	405	174	8	8	19	7.5	5	5	250N	25kg	6 e-Shop
16.2.10327FLR	405	174	8	8	19	7.5	5	5	350N	35kg	

											6	e-Shop
16.2.10327FMF	405	174	8	8	19	7.5	5	5	400N	40kg	10	e-Shop
16.2.10327FRF	405	174	8	8	19	7.5	5	5	500N	50kg	6	e-Shop
16.2.10327FSF	405	174	8	8	19	7.5	5	5	600N	60kg	6	e-Shop
16.2.01914FHR	444	181	8	8	19	7.5	5	5	150N	15kg	10	e-Shop
16.2.01914FKR	444	181	8	8	19	7.5	5	5	250N	25kg	2	e-Shop
16.2.01914FMF	444	181	8	8	19	7.5	5	5	400N	40kg	2	e-Shop
16.2.01914FRF	444	181	8	8	19	7.5	5	5	500N	50kg	4	e-Shop
16.2.02721FKF	483	200	8	8	19	7.5	5	5	200N	20kg	4	e-Shop
16.2.10527FHF	500	212	8	8	19	7.5	5	5	100N	10kg	6	e-Shop
16.2.10527FKF	500	212	8	8	19	7.5	5	5	200N	20kg	6	e-Shop
16.2.10527FLR	500	212	8	8	19	7.5	5	5	350N	35kg	1	e-Shop
16.2.10527FMF	500	212	8	8	19	7.5	5	5	400N	40kg	6	e-Shop
16.2.10527FSF	500	212	8	8	19	7.5	5	5	600N	60kg	2	e-Shop
16.2.10527FTF	500	212	8	8	19	7.5	5	5	700N	70kg	6	e-Shop
16.2.10122FKF	537	225	8	8	19	7.5	5	5	200N	20kg	4	e-Shop
16.2.10122FLF	537	225	8	8	19	7.5	5	5	300N	30kg	8	e-Shop
16.2.10122FMF	537	225	8	8	19	7.5	5	5	400N	40kg	4	e-Shop
16.2.10122FSF	537	225	8	8	19	7.5	5	5	600N	60kg	4	e-Shop
16.2.10399FHF	550	234	8	8	19	7.5	5	5	100N	10kg	6	e-Shop
16.2.10399FLR	550	234	8	8	19	7.5	5	5	350N	35kg	2	e-Shop
16.2.10399FMF	550	234	8	8	19	7.5	5	5	400N	40kg	4	e-Shop
16.2.10399FRF	550	234	8	8	19	7.5	5	5	500N	50kg	4	e-Shop
16.2.10399FSR	550	234	8	8	19	7.5	5	5	650N	65kg	4	e-Shop
16.2.10492FHF	600	262	8	8	19	8	5	5	100N	10kg	10	e-Shop
16.2.10492FKF	600	262	8	8	19	8	5	5	200N	20kg	2	e-Shop
16.2.10492FKR	600	262	8	8	19	8	5	5	250N	25kg	6	e-Shop
16.2.10492FLF	600	262	8	8	19	8	5	5	300N	30kg	1	e-Shop
16.2.10492FRR	600	262	8	8	19	8	5	5	550N	55kg	6	e-Shop
16.2.10492FSF	600	262	8	8	19	8	5	5	600N	60kg	6	e-Shop

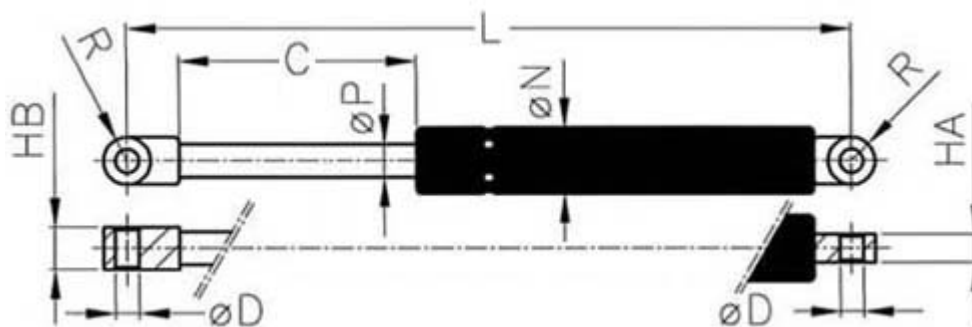
Serie 16.4 - Impiego medio pesante:



Codice articolo	Dimensioni [mm]:								F1 = Forza Iniziale		Disponibilità 2016-05-24	
	L	C	D	P	N	R	HA	HB	N	kg		
16.4.11279HHR	240	85	8	10	22	6.5	10	10	1150N	115kg	2	e-Shop
16.4.11279HKR	240	85	8	10	22	6.5	10	10	1250N	125kg	4	e-Shop
16.4.10278FSF	323	125	8	10	22	7.5	5	5	600N	60kg	4	e-Shop
16.4.10278FWF	323	125	8	10	22	7.5	5	5	800N	80kg	4	e-Shop
16.4.10278HFF	323	125	8	10	22	7.5	5	5	1000N	100kg	6	e-Shop
16.4.03635FSF	385	145	8	10	22	7.5	5	5	600N	60kg	4	e-Shop
16.4.03635FWF	385	145	8	10	22	7.5	5	5	800N	80kg	6	e-Shop
16.4.03635HHR	385	145	8	10	22	7.5	5	5	1150N	115kg	4	e-Shop
16.4.11278FLF	414	170	8	10	22	6.5	10	10	300N	30kg	10	e-Shop
16.4.11278FMF	414	170	8	10	22	6.5	10	10	400N	40kg	4	e-Shop
16.4.11278FRF	414	170	8	10	22	6.5	10	10	500N	50kg	3	e-Shop
16.4.11278FSF	414	170	8	10	22	6.5	10	10	600N	60kg	6	e-Shop
16.4.11278HFF	414	170	8	10	22	6.5	10	10	1000N	100kg	4	e-Shop
16.4.11278HKR	414	170	8	10	22	6.5	10	10	1250N	125kg	4	e-Shop
16.4.27118HLR	414	150	8	10	22	6.5	10	10	1350N	135kg	4	e-Shop
16.4.01809FLF	483	200	8	10	22	7.5	5	5	300N	30kg	4	e-Shop
16.4.01809FWF	483	200	8	10	22	7.5	5	5	800N	80kg	4	e-Shop
16.4.01809HHR	483	200	8	10	22	7.5	5	5	1150N	115kg	4	e-Shop
16.4.10575FRF	500	215	8	10	22	9.5	12	12	500N	50kg	4	e-Shop
16.4.10575FSF	500	215	8	10	22	9.5	12	12	600N	60kg	4	e-Shop
16.4.10575FWF	500	215	8	10	22	9.5	12	12	800N	80kg	4	e-Shop
16.4.10575HFF	500	215	8	10	22	9.5	12	12	1000N	100kg	4	e-Shop
16.4.10145FRF	586	262	8	10	22	7.5	5	5	500N	50kg	6	e-Shop
16.4.10145FTF	586	262	8	10	22	7.5	5	5	700N	70kg	3	e-Shop
16.4.10145FYF	586	262	8	10	22	7.5	5	5	900N	90kg	7	e-Shop
16.4.10145HFF	586	262	8	10	22	7.5	5	5	1000N	100kg	4	e-Shop
16.4.10227FSF	606	250	8	10	22	9.5	12	18	600N	60kg	4	e-Shop
16.4.10227FWF	606	250	8	10	22	9.5	12	18	800N	80kg	4	e-Shop
16.4.10227HFF	606	250	8	10	22	9.5	12	18	1000N	100kg	2	e-Shop
16.4.10227HHF	606	250	8	10	22	9.5	12	18	1100N	110kg	4	e-Shop
16.4.10227HLF	606	250	8	10	22	9.5	12	18	1300N	130kg	4	e-Shop
16.4.10471FKF	683	300	8	10	22	7.5	5	5	200N	20kg	2	e-Shop
16.4.10471FMR	683	300	8	10	22	7.5	5	5	450N	45kg		

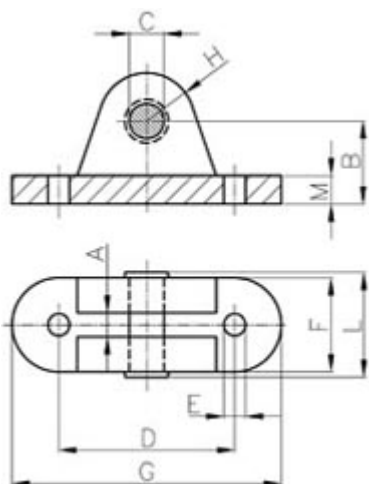
											1	e-Shop
16.4.10471FRF	683	300	8	10	22	7.5	5	5	500N	50kg	4	e-Shop
16.4.10471FWF	683	300	8	10	22	7.5	5	5	800N	80kg	1	e-Shop
16.4.10471HHR	683	300	8	10	22	7.5	5	5	1150N	115kg	6	e-Shop
16.4.10334FLF	700	300	8	10	22	9.5	12	12	300N	30kg	6	e-Shop
16.4.10334FRF	700	300	8	10	22	9.5	12	12	500N	50kg	10	e-Shop
16.4.10334FSR	700	300	8	10	22	9.5	12	12	650N	65kg	8	e-Shop
16.4.10334HKF	700	300	8	10	22	9.5	12	12	1200N	120kg	4	e-Shop
16.4.10253FRR	706	300	8	10	22	9.5	12	18	550N	55kg	4	e-Shop
16.4.01818FRF	783	350	8	10	22	7.5	5	5	500N	50kg	8	e-Shop
16.4.01818FSF	783	350	8	10	22	7.5	5	5	600N	60kg	2	e-Shop
16.4.01818HFF	783	350	8	10	22	7.5	5	5	1000N	100kg	4	e-Shop
16.4.01818HHR	783	350	8	10	22	7.5	5	5	1150N	115kg	2	e-Shop
16.4.10520 ---	875	400	10	10	22	9.5	12	12	ARTICOLO ESAURITO			

Serie 16.6 - Impiego pesante:



Codice articolo	Dimensioni [mm]:								F1 = Forza Iniziale		Disponibilità 2016-05-24
	L	C	D	P	N	R	HA	HB	N	kg	
16.6.01836HRF	306	100	10	14	28	9.5	12	18	1500N	150kg	4 e-Shop
16.6.01836KRF	306	100	10	14	28	9.5	12	18	2500N	250kg	6 e-Shop
16.6.01841HLF	406	150	10	14	28	9.5	12	18	1300N	130kg	4 e-Shop
16.6.01841KHF	406	150	10	14	28	9.5	12	18	2100N	210kg	4 e-Shop
16.6.01842HSF	506	200	10	14	28	9.5	12	18	1600N	160kg	4 e-Shop
16.6.01845HLF	606	250	10	14	28	9.5	12	18	1300N	130kg	2 e-Shop
16.6.01845KHF	606	250	10	14	28	9.5	12	18	2100N	210kg	2 e-Shop
16.6.01845KLF	606	250	10	14	28	9.5	12	18	2300N	230kg	4 e-Shop
16.6.10193HRF	706	300	10	14	28	9.5	12	18	1500N	150kg	4 e-Shop
16.6.10193HWF	706	300	10	14	28	9.5	12	18	1800N	180kg	4 e-Shop
16.6.10193KHF	706	300	10	14	28	9.5	12	18	2100N	210kg	1 e-Shop
16.6.10193KRF	706	300	10	14	28	9.5	12	18	2500N	250kg	5 e-Shop
16.6.01851KRF	912	400	10	14	28	9.5	12	18	2500N	250kg	10 e-Shop

Ritorna a: <0> [Indice dei contenuti](#)

<4> DIMENSIONI DI INGOMBRO DEI SUPPORTI:

CODICE SUPPORTO SINGOLO	A	B	C	D	E	F	G	H	L	M	Dispon. 05-24	
16.GMP89	4	12	∅6	16	∅4	18	30	7,2	18	4	12	e-Shop
16.GMP100	5,5	19	∅8	40,5	∅5	21,5	62	11	24	6,5	16	e-Shop
16.GMP200	18,5	22	∅8 ÷ ∅10	58,5	∅6,5	32	79	10	44	7,5	5	e-Shop

Ritorna a: [<0> Indice dei contenuti](#)

<5> APPLICAZIONI TIPICHE:

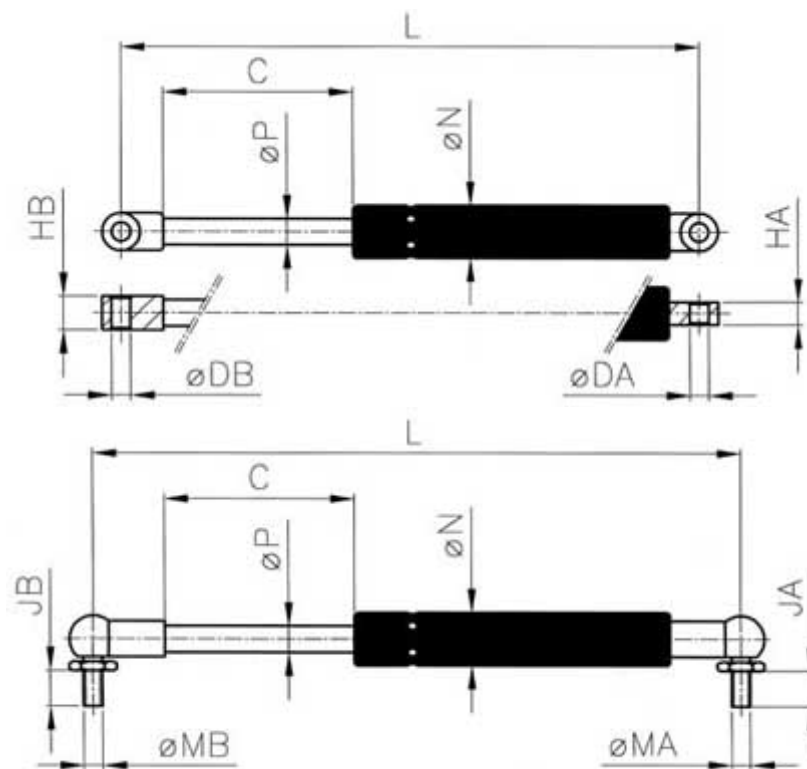
Alcune applicazioni tipiche per questo tipo di molla a gas ad azoto sono:

- Apertura e chiusura di coperchi
- Bilanciamento di portelloni
- Contrappeso di bracci meccanici
- Forza di ritorno per leverismi attuati dall'uomo
- Attrezzature per furgoni o camion da mercato
- Montaggio su antine, finestre, lucernari, tombini

Ritorna a: [<0> Indice dei contenuti](#)

<6> MODULO PER RICHIESTA MOLLE A GAS:
(per sostituzioni o manutenzione impianti)

Compilare la seguente tabella e trasmetterla mezzo fax o email:



QUANTITA' DI CUI SI RICHIEDE OFFERTA [qty] :	
---	--

Eventuale CODICE FORNITORE :	
FORZA [N] :	
FORZA [kg] :	
Dimensioni da riportare in [mm]	
C (Corsa) :	
L (Interasse molla estesa) :	
øP (Stelo) :	
øN (Corpo) :	

Fissaggio ad Occhiello	
HA :	
øDA :	
HB :	
øDB :	

Fissaggio a Snodo Angolare	
JA :	
øMA :	
JB :	
øMB :	

Ritorna a: <0> Indice dei contenuti