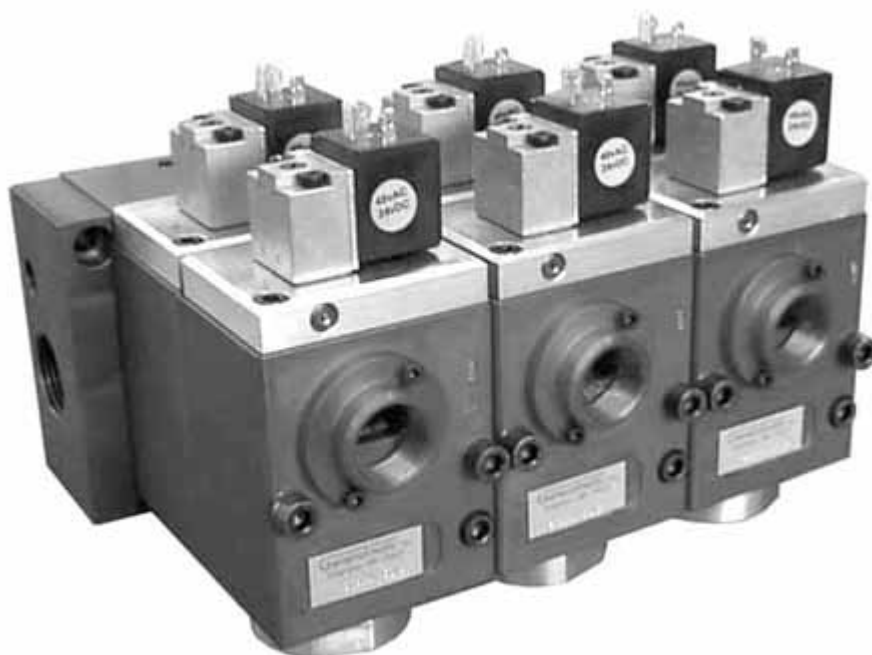


Generalmatic S.R.L.

COMPONENTI PNEUMATICI ed OLEODINAMICI - AUTOMAZIONE INDUSTRIALE

Via Rossini 80 - 20025 LEGNANO (MI) - ITALY - Phone: +39.0331.455647 - Fax: +39.0331.457175

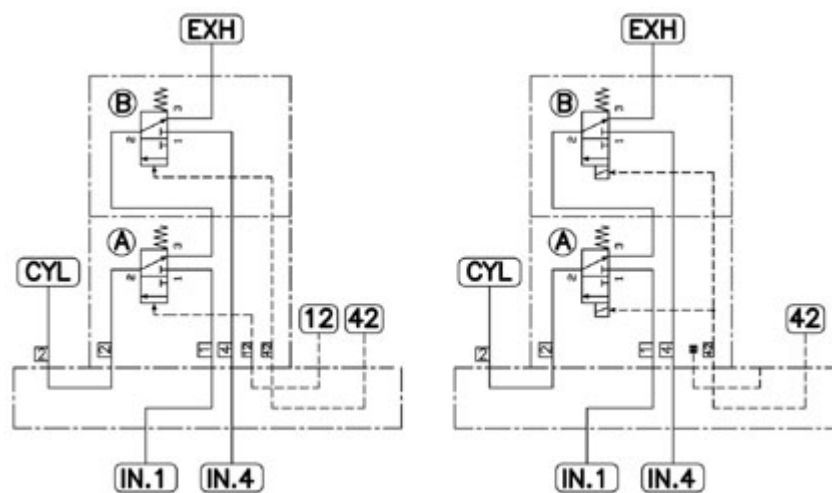
P.IVA (VAT): IT12627630150 - www.generalmatic.com - generalmatic@generalmatic.com - twitter.com/generalmatic



VALVOLE AD OTTURATORE - POPPET VALVES COUNTER BLOW - HIGH LOW PRESSURE 2CBG SERIES - G3/4"

<0> INDICE DEI CONTENUTI:

- <1> Caratteristiche tecniche**
 - <2> Codici per l'ordinazione**
 - <3> Dimensioni di ingombro**
 - <4> Applicazioni tipiche**
 - <5> Download versione .pdf di questo file**
-

<1> CARATTERISTICHE TECNICHE:**Simbolo pneumatico:**

Operatore "P"

Operatore "G,H,M,N,O"

Descrizione:valvola ad otturatore, poppet valve,
a doppio corpo gemellato**Funzionamento:**

valvola 4/3 (4 vie, 3 pos.), normalmente chiusa

Azionamento:pneumatico o elettrico con comando manuale per messa
a punto dell'impianto (manual override)**Portata nominale:**

8000 NL/min

Montaggio:

con sottobase per cambio rapido

Lubrificazione:

non richiesta

Conessioni:

G3/4" - G1" su manifold

Pressione di funzionamento P1:

0 ÷ 10 bar

Pressione di pilotaggio P12:maggiore di $0.53+0.32 \times P1$ bar se P1 positivo
maggiore di 1.2 bar se P1 uguale vuoto/vacuum**Pressione di pilotaggio P42:**maggiore di $0.53+0.32 \times P4$ bar se P4 positivo
maggiore di 1.2 bar se P4 uguale vuoto/vacuum**Temperatura di lavoro:**Guarnizioni standard 'X' oppure FKM 'V':
-35°C ÷ +120°C

Pilotaggio pneumatico 'P' con guarnizioni FKM 'V':
-35°C ÷ +160°C**Tensione di funzionamento:**

12V ÷ 220V

Connessione elettrica:

DIN43650-A

Potenza assorbita:

4.5 W

Utilizzo speciale:con vuoto/vacuum per controsoffio, oppure per processo
alta bassa pressione. Processi del vetro a goccia doppia,
tripla o multipla. Double, triple, multiple gobs.Ritorna a: <0> [Indice dei contenuti](#)

<2> CODICI PER L'ORDINAZIONE:**Valvole ad otturatore 2CBG SERIES:**

2CBG4XPE000

MODO DI UTILIZZO:

00 = no vuoto/ not vacuum/
alta bassa pressione/ high low pressure

WA = vuoto/vacuum nella valvola A

+- WB = vuoto/vacuum nella valvola B

ACCESSORI OPERATORE ELETTRICO:

0 = standard

+-- 3 = rapido alta frequenza [High Speed Reply]

PRESSIONE PILOTA:

+--- E = Pilotaggio esterno

OPERATORE (TENSIONE):

P = valvola con doppio pilota pneumatico remoto

G = 24V a.c. (12V d.c.)

H = 48V a.c. (24V d.c.)

M = 110V a.c. (48V d.c.)

N = 220V a.c. (110V d.c.)

+---- 0 = bobina non assemblata

GUARNIZIONI:

X = guarnizioni speciali standard

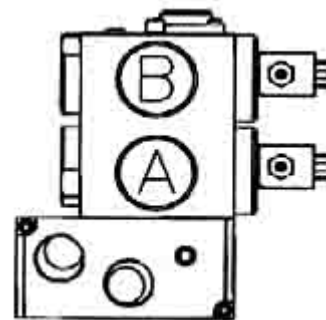
+----- V = guarnizioni alta temperatura FKM

FUNZIONE DELLA VALVOLA:

+----- 4 = Doppia a corpi gemellati, 4 vie, 3 posizioni, 2 operatori

TAGLIA:

+----- 2CBG = POPPET VALVE G3/4" NC Normalmente chiusa
Valvola ad otturatore serie 2CBG

**Sottobase singola - single gob:**

FP372500

CONNESSIONI:

+----- 25 = 3/4"G

Sottobase per goccia multipla - multiple gobs:

BP37002HWA

MODO DI UTILIZZO:

00 = no vuoto/ not vacuum/
alta bassa pressione/ high low pressure

WA = vuoto/vacuum nella valvola A

+-- WB = vuoto/vacuum nella valvola B

OPERATORE:

H = operatore elettrico

+--- P = operatore pneumatico

TAGLIA:

+---- 2..3..4.. = numero di valvole sulla sottobase

Coperchio speciale per sostituzione valvola

FU3700 Coperchio speciale per sostituzione valvola 2CBG

Kit di manutenzione parti meccaniche interne:

KR2CBG000 Kit di riparazione parti meccaniche interne

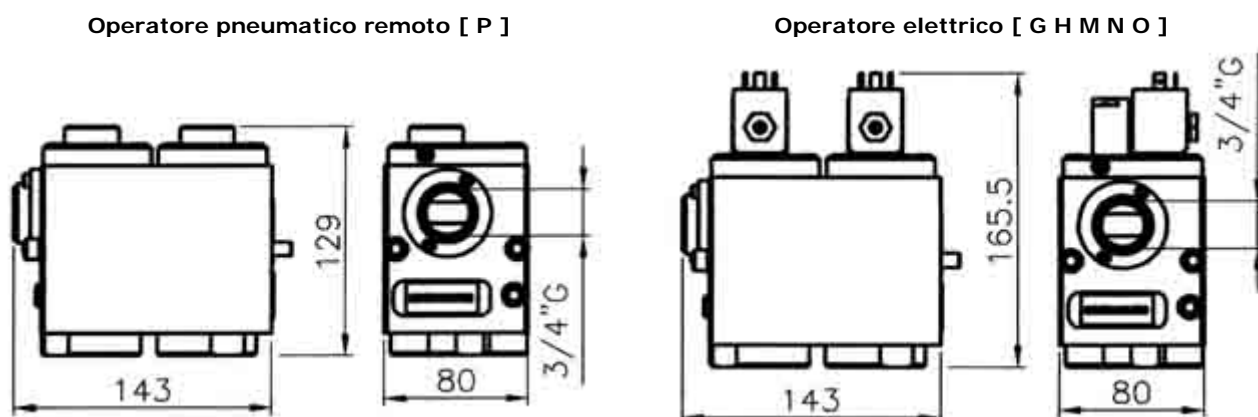
Kit di manutenzione guarnizioni:

KS2CBGX00 MATERIALI GUARNIZIONI:
 | X = guarnizioni speciali standard
 | +---- V = guarnizioni alta temperatura FKM
 |
 +----- Kit di manutenzione guarnizioni

Ritorna a: <0> [Indice dei contenuti](#)

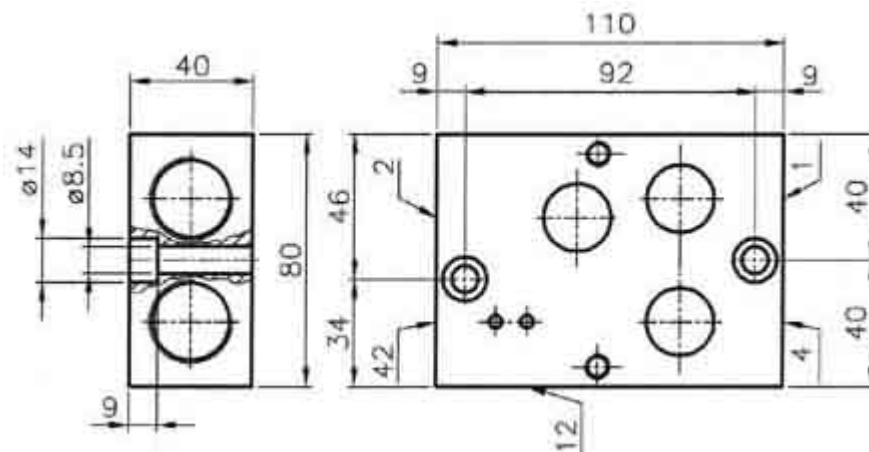
<3> DIMENSIONI DI INGOMBRO:

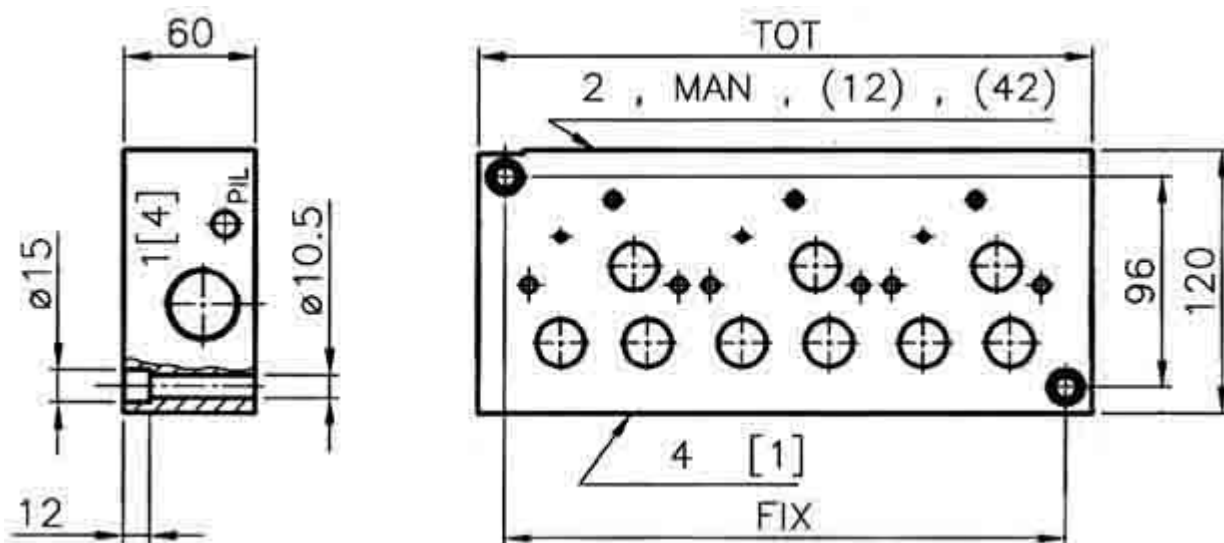
2CBG - Poppet valve per controsoffio, alta bassa pressione:



FP372500 - Sottobase singola:

PORTA	TAGLIA
1	G3/4"
2	G3/4"
4	G3/4"
12	G1/4"
42	G1/4"



BP3700 - Sottobase per goccia multipla - multiple gobs:

N	TOT	FIX
2	194.5	170.5
3	276	252
4	357.5	333.5
5	439	415
6	520.5	496.5

PORT	SIZE
1 [4]	G1"
4 [1]	G3/4"
2	G3/4"
MAN	G1/8"
(PIL)	G1/4"
(12)	G1/4"
(42)	G1/4"

Ritorna a: <0> [Indice dei contenuti](#)

<4> APPLICAZIONI TIPICHE:

Alcune applicazioni tipiche per questo tipo di valvola ad otturatore sono:

- Macchine per il vetro IS Machines
- In particolare processi: soffio, controsoffio, salita maschio, raffreddamento maschio e bocca, soffiatura finale.

Settle blow Counter blow Blow and blow

Mouth cooling

Plunger cooling

Vacuum assistance

Blow mould cooling

- Goccia singola, doppia e tripla. Gocce multiple
- Single gob, double gobs, triple gobs, multiple gobs
- Applicazioni gravose in ambienti pesanti
- Impianti siderurgici, laminatoi, fonderie
- Impianti automotive in genere

Ritorna a: <0> [Indice dei contenuti](#)

Generalmatic srl - Via Rossini 80 - 20025 LEGNANO (MI) ITALY - P.IVA(VAT): IT12627630150 - C.F.: 01506850138

Phone: +39.0331.455647 - Fax: +39.0331.457175 - www.generalmatic.com - generalmatic@generalmatic.com - twitter.com/generalmatic

Visite di 2CBG.php: 25 - Aggiornato il: 21 Feb 2014 - Codici - Sitemap - Copyright © Generalmatic srl 1998-2013