

Generalmatic S.R.L.

COMPONENTI PNEUMATICI ed OLEODINAMICI - AUTOMAZIONE INDUSTRIALE

Via Rossini 80 - 20025 LEGNANO (MI) - ITALY - Phone: +39.0331.455647 - Fax: +39.0331.457175

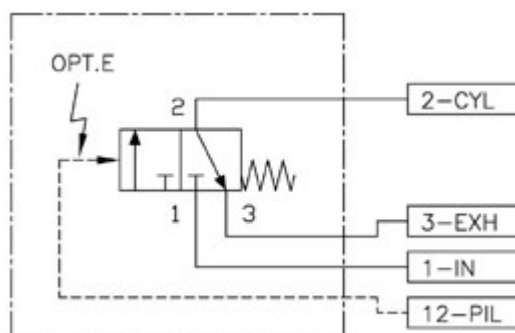
P.IVA (VAT): IT12627630150 - www.generalmatic.com - generalmatic@generalmatic.com - twitter.com/generalmatic



VALVOLE AD OTTURATORE - POPPET VALVES 2RSG SERIES - G3/4"

<0> INDICE DEI CONTENUTI:

- <1> Caratteristiche tecniche**
 - <2> Codici per l'ordinazione**
 - <3> Dimensioni di ingombro**
 - <4> Applicazioni tipiche**
 - <5> Download versione .pdf di questo file**
-

<1> CARATTERISTICHE TECNICHE:**Simbolo pneumatico:**

Descrizione:	valvola ad otturatore, poppet valve
Funzionamento:	valvola 3/2 (3 vie, 2 pos.), normalmente chiusa
Azionamento:	pneumatico o elettrico con comando manuale per messa a punto dell'impianto (manual override)
Portata nominale:	13000 NL/min (Flow 1") 11500 NL/min (Flow 3/4")
Montaggio:	con sottobase per cambio rapido
Lubrificazione:	non richiesta
Conessioni:	G3/4" - G1"
Pressione di funzionamento P1:	0 ÷ 10 bar
Pressione di pilotaggio P12:	maggiore di $0.53 + 0.32 \times P1$ bar se P1 positivo maggiore di 1.2 bar se P1 uguale vuoto/vacuum
Temperatura di lavoro:	Guarnizioni standard 'X' oppure FKM 'V': -35°C ÷ +120°C ----- Pilotaggio pneumatico 'P' con guarnizioni FKM 'V': -35°C ÷ +160°C
Tensione di funzionamento:	12V ÷ 220V
Connessione elettrica:	DIN43650-A
Potenza assorbita:	4.5 W
Utilizzo speciale:	con vuoto/vacuum

Ritorna a: <0> [Indice dei contenuti](#)

<2> CODICI PER L'ORDINAZIONE:**Valvole ad otturatore - Poppet Valves - 2RSG series:**

```

2RSG3XPE00      MODO DI UTILIZZO:
|               | 0 = standard
|               | +----- W = vuoto / vacuum service
|               |
|               | ACCESSORI OPERATORE ELETTRICO:
|               | 0 = standard
|               | 1 = normalmente aperto N.O.
|               | +----- 3 = rapido alta frequenza HF [High Speed Reply]
|               |
|               | PRESSIONE PILOTA:
|               | +----- E = Pilotaggio esterno
|               |
|               | OPERATORE (TENSIONE):
|               | P = valvola con pilota pneumatico remoto
|               | G = 24V a.c. ( 12V d.c.)
|               | H = 48V a.c. ( 24V d.c.)
|               | M = 110V a.c. ( 48V d.c.)
|               | N = 220V a.c. (110V d.c.)
|               | +----- O = bobina non assemblata
|               |
|               | GUARNIZIONI:
|               | X = guarnizioni speciali standard
|               | +----- V = guarnizioni alta temperatura FKM
|               |
|               | FUNZIONE DELLA VALVOLA:
|               | +----- 3 = 3 Vie - 2 Posizioni
|               |
|               | TAGLIA:
+----- 2RSG = POPPET VALVE G3/4" G1"; NC NORMALMENTE CHIUSA
                Valvola ad otturatore serie SMALL - flow 1"

```

Sottobasi:

```

FP802500 ----- Sottobase singola standard G3/4" per serie 2RSG
FP803000 ----- Sottobase singola speciale G1" per serie 2RSG
BPA80302SP ----- Sottobase doppia speciale G3/4" G1"
                    per controsoffio (counterblow) e alta-bassa pressione

```

Accessori:

```

FU802500 ----- Coperchio by-pass per sottobase doppia BPA
FU2RCSG00 ----- Interfaccia di montaggio (adaptor plate)
                    sottobase 2RCG <-> valvola 2RSG
                    vecchia serie/old serie <-> nuova serie/new series

```

Kit di manutenzione parti meccaniche interne:

```

KR2RSG000 ----- Kit di riparazione parti meccaniche interne

```

Kit di manutenzione guarnizioni:

```

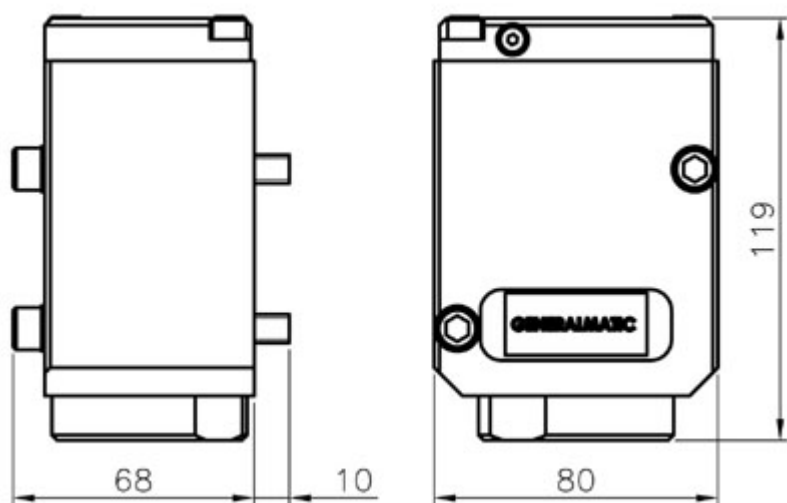
KS2RSGX00      MATERIALI GUARNIZIONI:
|               | X = guarnizioni speciali standard
|               | +----- V = guarnizioni alta temperatura FKM
|               |
+----- Kit di manutenzione guarnizioni

```

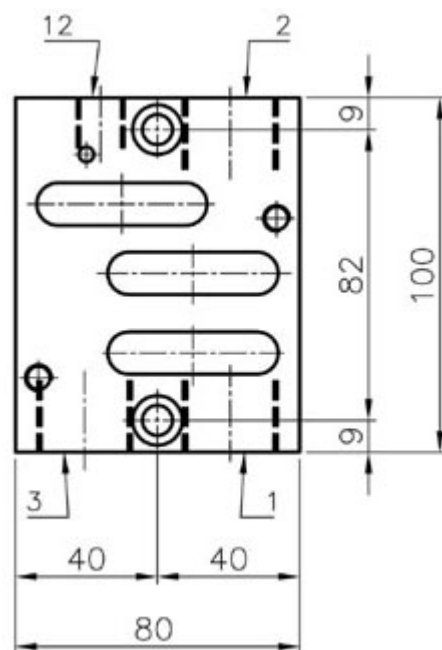
Ritorna a: <0> [Indice dei contenuti](#)

<3> DIMENSIONI DI INGOMBRO:

Dimensioni valvole e sottobase singola:



Valvole 2RSG - Operatore "P"



Sottobase singola
FP802500

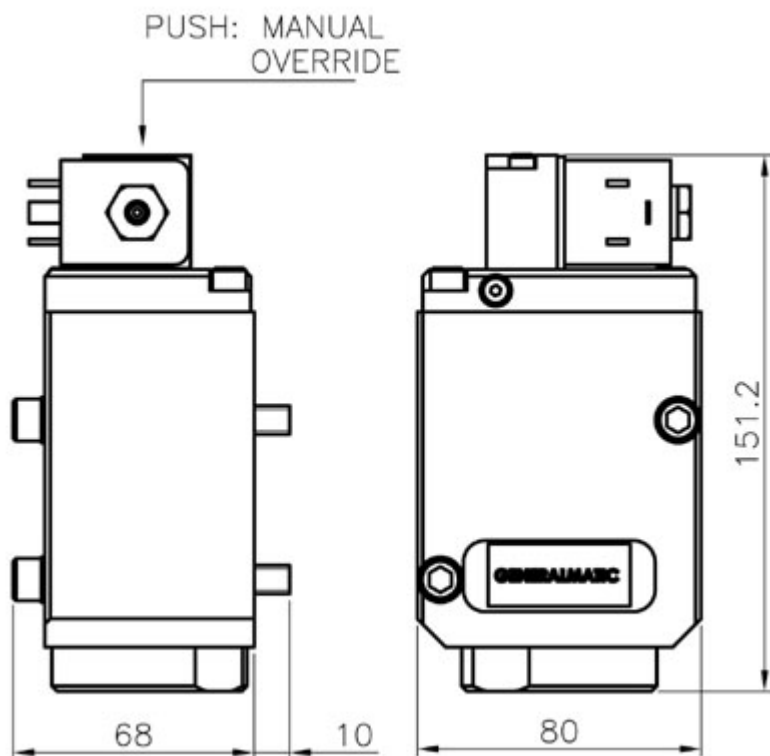
Conessioni

- 1 IN: G3/4"
- 2 CYL: G3/4"
- 3 EXH: G3/4"
- 12 PIL: G1/4"

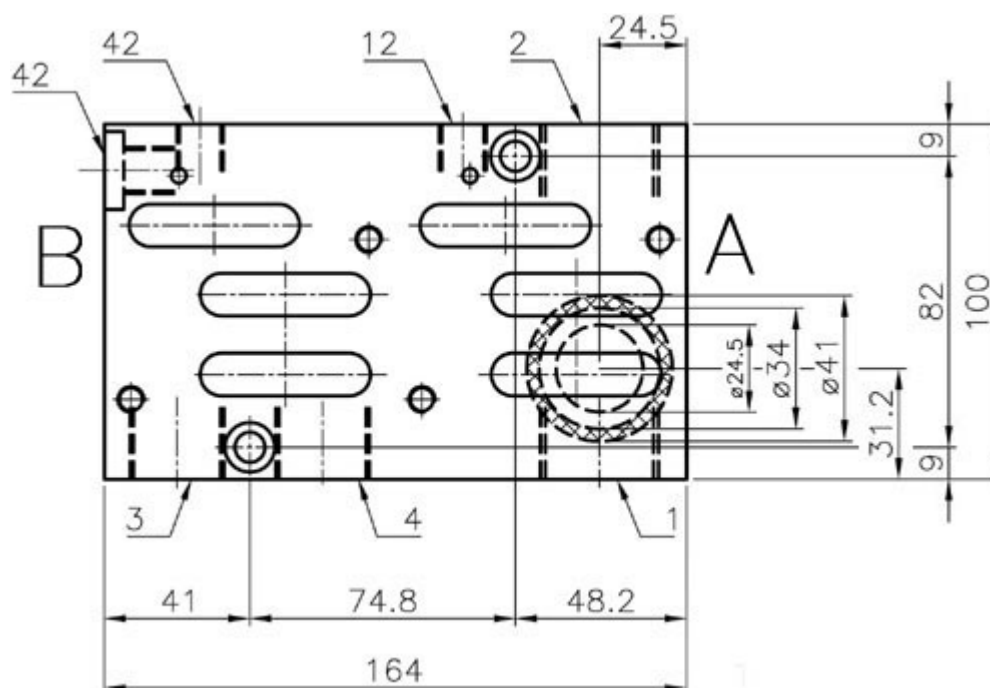
Sottobase singola
FP803000

Conessioni

- 1 IN: G1"
- 2 CYL: G1"
- 3 EXH: G3/4"
- 12 PIL: G1/4"



Valvole 2RSG - Operatore "G,H,M,N,O"

Dimensioni sottobase doppia:**Sottobase doppia - BPA80302SP**

Conessioni		
1	G1"	IN - VALVOLA A
2	G1"	CYL - USCITA COMUNE
3	G3/4"	EXH - SCARICO COMUNE
4	G3/4"	IN - INGRESSO VALVOLA B
12	G1/4"	PIL - VALVOLA A
42	G1/4"	PIL - VALVOLA B (OPT A+B)

Ritorna a: <0> [Indice dei contenuti](#)

<4> APPLICAZIONI TIPICHE:

Alcune applicazioni tipiche per questo tipo di valvola ad otturatore sono:

- Macchine per il vetro IS Machines
- In particolare processi: soffio, controsoffio, salita maschio, raffreddamento maschio e bocca, soffiatura finale, bucatura
 - Settle blow
 - Counter blow
 - Blow and blow
 - Mouth cooling
 - Plunger cooling
 - Vacuum assistance
 - Blow mould cooling
- Applicazioni gravose in ambienti pesanti
- Impianti siderurgici, laminatoi, fonderie
- Impianti automotive
- Movimentazione di cilindri veloci di grande alesaggio

Ritorna a: <0> [Indice dei contenuti](#)

Generalmatic srl - Via Rossini 80 - 20025 LEGNANO (MI) ITALY - P.IVA(VAT): IT12627630150 - C.F.: 01506850138
Phone: +39.0331.455647 - Fax: +39.0331.457175 - www.generalmatic.com - generalmatic@generalmatic.com - twitter.com/generalmatic
Visite di 2RSG.php: 18 - Aggiornato il: 21 Feb 2014 - Codici - Sitemap - Copyright © Generalmatic srl 1998-2013