



**COMPONENTI PNEUMATICI ed OLEODINAMICI - AUTOMAZIONE INDUSTRIALE**

Via Rossini 80 - 20025 LEGNANO (MI) - ITALY - Phone: +39.0331.455647 - Fax: +39.0331.457175

P.IVA (VAT): IT12627630150 - [www.generalmatic.com](http://www.generalmatic.com) - [generalmatic@generalmatic.com](mailto:generalmatic@generalmatic.com) - [twitter.com/generalmatic](https://twitter.com/generalmatic)

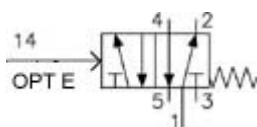


## **VALVOLE AD OTTURATORE ISO3 - POPPET VALVES 3SCG SERIES - G3/4"**

---

### **<0> INDICE DEI CONTENUTI:**

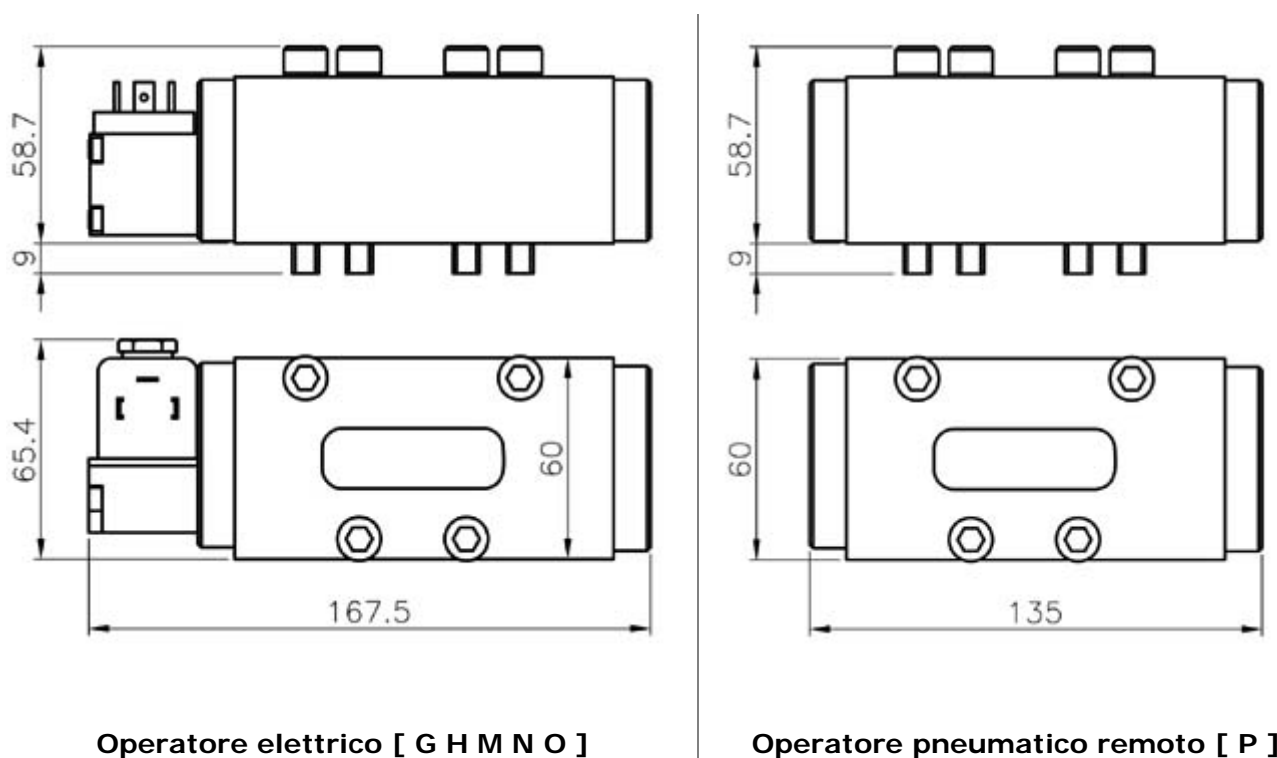
- <1> Caratteristiche tecniche**
  - <2> Codici per l'ordinazione**
  - <3> Dimensioni di ingombro valvole ISO3**
  - <4> Applicazioni tipiche**
  - <5> Dimensioni di ingombro sottobasi singole ISO3 (Rif: SXE SXP - Link esterno)**
  - <6> Dimensioni di ingombro manifold ISO3 (Rif: SXE SXP - Link esterno)**
  - <7> Download versione .pdf di questo file**
-

**<1> CARATTERISTICHE TECNICHE:****Simbolo pneumatico:**

|                                       |   |
|---------------------------------------|---|
| <b>Descrizione:</b>                   | valvola ad otturatore, poppet valve, ISO3   |
| <b>Funzionamento:</b>                 | valvola 5/2 (5 vie, 2 pos.), monostabile, ritorno a molla   |
| <b>Azionamento:</b>                   | valvola pneumatica o elettrovalvola con comando manuale per messa a punto dell'impianto (manual override)   |
| <b>Portata nominale:</b>              | 5300 NL/min   |
| <b>Montaggio:</b>                     | con sottobase o manifold unificato ISO per cambio rapido  |
| <b>Lubrificazione:</b>                | non richiesta   |
| <b>Conessioni:</b>                    | G1/2" G3/4" G1"   |
| <b>Pressione di funzionamento P1:</b> | 0÷10 bar  |
| <b>Pressione di pilotaggio P12:</b>   | maggiore di $1.1+0.56 \times P1$ bar con P1 positivo  |
| <b>Temperatura di lavoro:</b>         | Guarnizioni standard 'X' oppure FKM 'V':<br>-35°C ÷ +120°C<br>--- --- ---<br>Pilotaggio pneumatico 'P' con guarnizioni FKM 'V':<br>-35°C ÷ +160°C |
| <b>Tensione di funzionamento:</b>     | 12V ÷ 220V  |
| <b>Connessione elettrica:</b>         | DIN43650-A  |
| <b>Potenza assorbita:</b>             | 4.5 W   |
| <b>Utilizzo speciale:</b>             | diventa bistabile con bobina doppio impulso "D"   |

Ritorna a: <0> [Indice dei contenuti](#)



**<3> DIMENSIONI DI INGOMBRO:****Dimensioni di ingombro valvole ad otturatore ISO3 - 3SCG Series:****Operatore elettrico [ G H M N O ]****Operatore pneumatico remoto [ P ]**

Ritorna a: [<0> Indice dei contenuti](#)

**<4> APPLICAZIONI TIPICHE:**

Alcune applicazioni tipiche per questo tipo di valvola ad otturatore sono:

- Macchine per il vetro IS Machines
- In particolare processi: soffio, salita maschio, raffreddamento maschio e bocca, soffiatura finale, bucatura.

Settle blow Blow and blow Mouth cooling

Plunger cooling

Vacuum assistance

Blow mould cooling

- Applicazioni gravose in ambienti pesanti
- Impianti siderurgici, laminatoi, fonderie
- Impianti che necessitano elettrovalvole o valvole pneumatiche facilmente intercambiabili
- Impianti e macchinari automotive
- Movimentazione di cilindri e pistoni veloci di grande diametro

Ritorna a: [<0> Indice dei contenuti](#)

Generalmatic srl - Via Rossini 80 - 20025 LEGNANO (MI) ITALY - P.IVA(VAT): IT12627630150 - C.F.: 01506850138  
 Phone: +39.0331.455647 - Fax: +39.0331.457175 - www.generalmatic.com - generalmatic@generalmatic.com - twitter.com/generalmatic  
 Visite di 3SCG.php: 34 - Aggiornato il: 21 Feb 2014 - Codici - Sitemap - Copyright © Generalmatic srl 1998-2013