

Generalmatic S.R.L.

COMPONENTI PNEUMATICI ed OLEODINAMICI - AUTOMAZIONE INDUSTRIALE

Via G. Rossini 80 - 20025 LEGNANO (MI) - ITALY - Tel: +39.0331.455647 - Fax: +39.0331.457175
P.IVA (VAT): IT12627630150 - www.generalmatic.com - generalmatic@generalmatic.com



SCARICHI RAPIDI

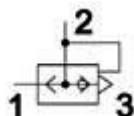
<0> INDICE DEI CONTENUTI:

- <1> Caratteristiche tecniche
 - <2> Codici per l'ordinazione
 - <3> Dimensioni di ingombro
 - <4> Schema di montaggio:
 - <5> Applicazioni tipiche
 - <6> Download versione .pdf di questo file
-

<1> CARATTERISTICHE TECNICHE:**Descrizione del funzionamento:**

Le valvole di scarico rapido in acciaio INOX sono impiegate per ottenere una velocità di traslazione maggiore del cilindro pneumatico a cui sono connesse. Per ottenere la massima velocità, la valvola deve essere montata direttamente sulla connessione alla testata.

All'arrivo dell'alimentazione in "1", la membrana si sposta chiudendo lo scarico "3" e l'aria può così fluire attraverso "2", nella camera del cilindro. Nel momento in cui l'alimentazione in "1" viene a mancare, la membrana torna in posizione (chiudendo "1"), per mezzo dell'aria di scarico da "2" verso "3". La rumorosità dello scarico "3" può essere attenuata utilizzando un silenziatore.

Principali dati tecnici:**Simbolo pneumatico:**

Fluido:	Aria compressa filtrata con o senza lubrificazione
Pressione d'esercizio:	2 ÷ 10 bar
Materiali Corpo:	Acciaio inossidabile AISI 316L
Guarnizioni:	G1/8" e G1/4" = FKM G3/8" - G1/2" - G3/4" - G1" = Poliuretano
Temperatura:	FKM = -10°C ÷ +140°C Poliuretano = -20°C ÷ +80°C

Ritorna a: <0> Indice dei contenuti

<2> CODICI PER L'ORDINAZIONE:**Composizione della sigla per identificare lo scarico rapido:**

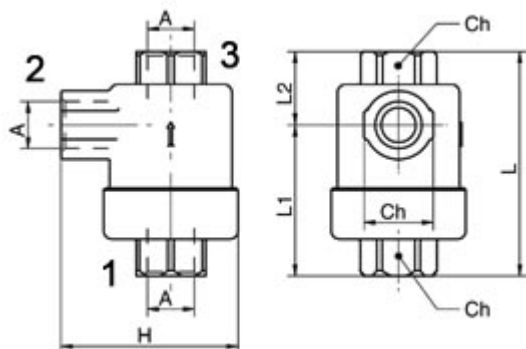
DH5001

DH5001	
	DIMENSIONE CONNESSIONI:
	6 = G1"
	5 = G3/4"
	4 = G1/2"
	3 = G3/8"
	2 = G1/4"
	+----- 1 = G1/8"
	DESCRIZIONE:
+-----	DH500 = Scarico rapido automatico

Ritorna a: <0> Indice dei contenuti

<3> DIMENSIONI DI INGOMBRO:

Dimensioni principali delle valvole di scarico rapido:

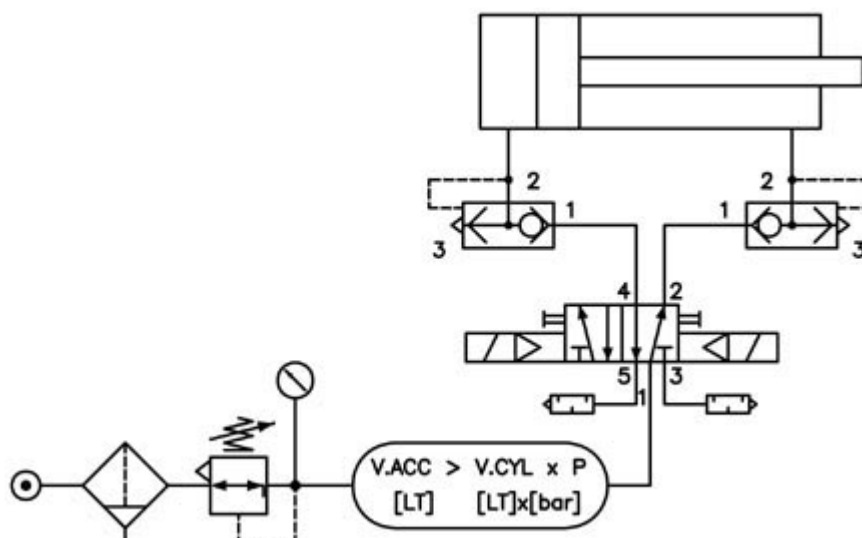


Codice	Taglia	L	L1	L2	H	CH
DH5001	1/8"	37,5	21	16,5	32	22
DH5002	1/4"	37,5	21	16,5	32	22
DH5003	3/8"	44,5	25,5	19	37	26
DH5004	1/2"	54	23	31	45	32
DH5005	3/4"	79	35	44	65	46
DH5006	1"	79	35	44	65	46

Ritorna a: <0> Indice dei contenuti

<4> SCHEMA DI MONTAGGIO:

Esempio di impianto per movimentare un cilindro pneumatico veloce:



Ritorna a: <0> Indice dei contenuti

<5> APPLICAZIONI TIPICHE:

Alcune applicazioni tipiche per questo tipo di scarichi rapidi sono:

- Cilindri pneumatici che necessitano di grande velocità
- Rapido svuotamento di serbatoi
- Macchine automatiche ad alta cadenza di produzione
- Applicazioni in genere in cui il ritorno deve essere a luce libera

Ritorna a: <0> Indice dei contenuti