

# Generalmatic S.R.L.

**COMPONENTI PNEUMATICI ed OLEODINAMICI - AUTOMAZIONE INDUSTRIALE**

Via G. Rossini 80 - 20025 LEGNANO (MI) - ITALY - Tel: +39.0331.455647 - Fax: +39.0331.457175  
VAT (P.IVA): 12627630150 - www.generalmatic.com - generalmatic@generalmatic.com



## PRESSOSTATI INDUSTRIALI

---

### <0> INDICE DEI CONTENUTI:

- <1> Caratteristiche tecniche
  - <2> Codici per l'ordinazione
  - <3> Dimensioni di ingombro
  - <4> Funzionamento e contatti
  - <5> Regolazione soglia di intervento
  - <6> Applicazioni tipiche
  - <7> Download versione .pdf di questo file
-

**<1> CARATTERISTICHE TECNICHE:**Pressione di lavoro: **1 ÷ 16 bar**Corrente commutata I max: **3 A**Tensione massima V max: **250 V**Connettore elettrico: **DIN43650-A**Connessione pneumatica: **G1/8" ÷ G1/4"**Chiusura contatti: **NO (NA) Normalmente aperto e NC Normalmente chiuso**

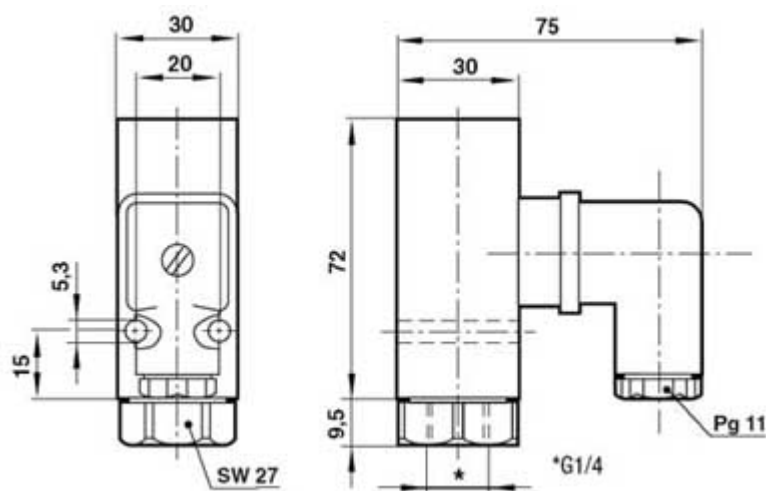
Ritorna a: &lt;0&gt; Indice dei contenuti

**<2> CODICI PER L'ORDINAZIONE:****Pressostati 1 ÷ 16bar:**

ES2000D18

|  
 | TIPO:  
 +----- Pressostato industriale G1/8" G1/4" NO (NA) ed NC

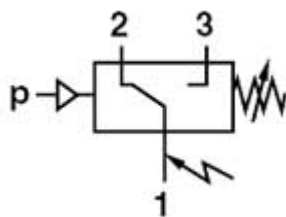
Ritorna a: &lt;0&gt; Indice dei contenuti

**<3> DIMENSIONI DI INGOMBRO:****Dimensioni di ingombro pressostato ES2000D18:****Nota:** il pressostato è fornito con connettore elettrico.

Ritorna a: &lt;0&gt; Indice dei contenuti

#### <4> FUNZIONAMENTO E CONTATTI:

##### Funzione di commutazione:



Terminali 1-3: NO (NA) - Chiusura dei contatti all'aumento della pressione

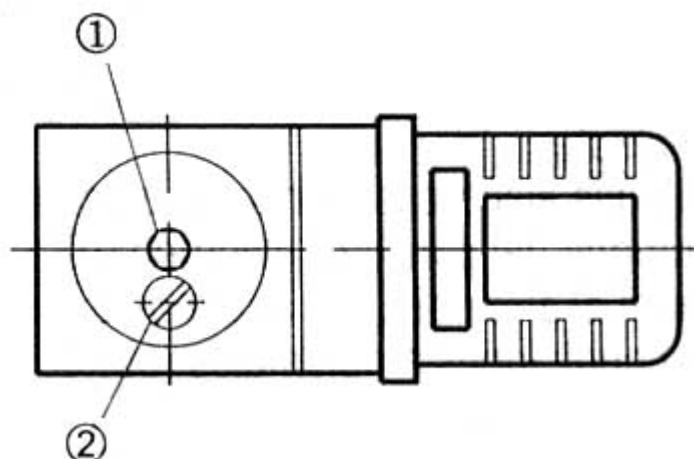
Terminali 1-2: NC - Apertura dei contatti all'aumento della pressione

Ritorna a: <0> Indice dei contenuti

---

#### <5> REGOLAZIONE SOGLIA DI INTERVENTO:

##### Agire sulle viti come in figura:



- Allentare la vite di arresto (2)
- Impostare la soglia di intervento con una chiave esagonale (1)
- Serrare la vite di arresto (2)

Ritorna a: <0> Indice dei contenuti

---

#### <6> APPLICAZIONI TIPICHE:

Alcune applicazioni tipiche per questo tipo di componente sono:

- Segnalazione di massima pressione raggiunta e controllo sovrappressioni
- Segnalazione di assenza o presenza di pressione
- Impiantistica su macchinari di media piccola dimensione
- Accensione o spegnimento di relè o teleruttori per il comando di compressori e pompe
- Mantenimento di pressione nei serbatoi di aria compressa

Ritorna a: <0> Indice dei contenuti