



**COMPONENTI PNEUMATICI ed OLEODINAMICI - AUTOMAZIONE INDUSTRIALE**  
Via G. Rossini 80 - 20025 LEGNANO (MI) - ITALY - Tel: +39.0331.455647 - Fax: +39.0331.457175  
VAT (P.IVA): 12627630150 - www.generalmatic.com - generalmatic@generalmatic.com

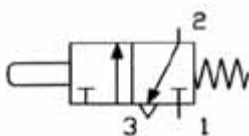


## **VALVOLE PNEUMATICHE DI FINE CORSA CON TASTATORE MECCANICO - TAGLIA G1/8"**

---

### **<0> INDICE DEI CONTENUTI:**

- <1> Caratteristiche tecniche**
  - <2> Codici per l'ordinazione**
  - <3> Dimensioni di ingombro**
  - <4> Applicazioni tipiche**
  - <5> Download versione .pdf di questo file**
-

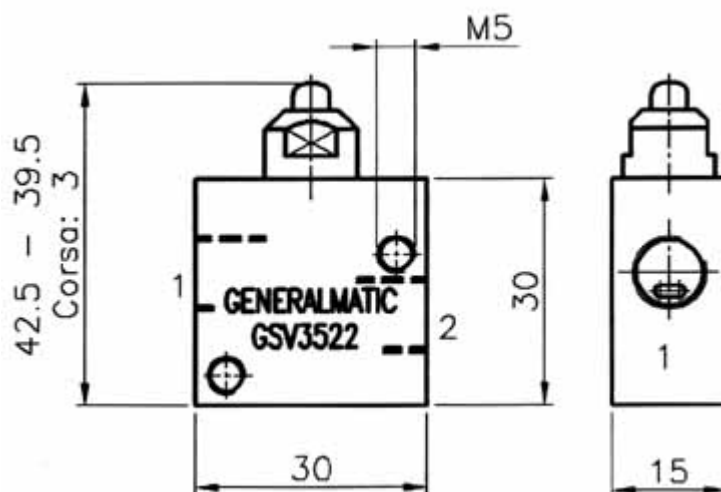
**<1> CARATTERISTICHE TECNICHE:****Dati principali valvola GSV3522:****Simbolo pneumatico:**

**Azionamento:** meccanico con tastatore  
**Fluido:** aria compressa  
**Ritorno:** a molla  
**Diametro nominale:** DN 2mm  
**Conessioni:** G1/8"  
**Scarico:** libero in aria

Ritorna a: <0> [Indice dei contenuti](#)**<2> CODICI PER L'ORDINAZIONE:**

GSV3522

|  
 | DESCRIZIONE:  
 +----- GSV3522 = Valvola fine corsa G1/8"

Ritorna a: <0> [Indice dei contenuti](#)**<3> DIMENSIONI DI INGOMBRO:****Valvola fine corsa con tastatore meccanico:**

<b>Conessioni 1-2:</b>	G1/8"
<b>Conessione 3 :</b>	Scarico libero in aria

Ritorna a: <0> [Indice dei contenuti](#)

#### **<4> APPLICAZIONI TIPICHE:**

Alcune applicazioni tipiche per questo tipo di valvole pneumatiche di fine corsa sono:

- Applicazioni pneumatiche in genere
- Montaggio all'estremità di corsa dei cilindri pneumatici
- Verifica chiusura stampi o portelli
- Fine corsa per il passaggio o l'attivazione dell'operazione successiva
- Pulsanti pneumatici generici
- Applicazione su macchine da cucire industriali

Ritorna a: <0> Indice dei contenuti

Generalmatic srl - Via Rossini 80 - 20025 LEGNANO (MI) ITALY - VAT (P.IVA): 12627630150  
Tel: +39.0331.455647 - Fax: +39.0331.457175 - [www.generalmatic.com](http://www.generalmatic.com) - [generalmatic@generalmatic.com](mailto:generalmatic@generalmatic.com)  
Visite di GSV.php: 2 - Aggiornato il: 07-Gen-2012 - Codici - Sitemap - Copyright © Generalmatic srl 1998÷2012