



COMPONENTI PNEUMATICI ed OLEODINAMICI - AUTOMAZIONE INDUSTRIALE

Via G. Rossini 80 - 20025 LEGNANO (MI) - ITALY - Tel: +39.0331.455647 - Fax: +39.0331.457175
VAT (P.IVA): 12627630150 - www.generalmatic.com - generalmatic@generalmatic.com



MANI DI PRESA PNEUMATICHE

<0> INDICE DEI CONTENUTI:

- <1> Caratteristiche tecniche
 - <2> Codici per l'ordinazione
 - <3> Dimensioni di ingombro mano di presa standard
 - <4> Dimensioni di ingombro mano di presa magnetica per sensori
 - <5> Applicazioni tipiche
 - <6> Download versione .pdf di questo file
-

<1> CARATTERISTICHE TECNICHE:**Mani di presa pneumatiche semplice e doppio effetto:****Pressione di lavoro:** max. 10 bar**Fluido:** aria compressa filtrata, lubrificazione non richiesta**Temperatura ambiente:** da -10°C a +70°C**Guarnizioni:** NBR**Corpo:** in alluminio anodizzato**Perni e dita:** trattati termicamente per una migliore resistenza alle sollecitazioni

Ritorna a: <0> Indice dei contenuti

<2> CODICI PER L'ORDINAZIONE:**Mani di presa pneumatiche:**

Sigla	Tipo	Forza dita kg @ 6 bar	Peso kg
MPP16NAO	NA - NO - Normalmente aperta	4	0,12
MPP16NCO	NC - Normalmente chiusa	5,2	0,12
MPP16DEO	DE -Doppio effetto	5,5 / 6,5	0,12
MPP16DEP	DEP -Doppio effetto stelo post. passante	5,5	0,12
MPP20NAO	NA - NO - Normalmente aperta	7,5	0,19
MPP20NCO	NC - Normalmente chiusa	8,5	0,19
MPP20DEO	DE -Doppio effetto	10,1 / 12,2	0,19
MPP20DEP	DEP -Doppio effetto stelo post. passante	10,1	0,19
MPP32NAO	NA - NO - Normalmente aperta	16,5	0,49
MPP32NCO	NC - Normalmente chiusa	19,5	0,49
MPP32DEO	DE -Doppio effetto	22 / 24	0,49
MPP32DEP	DEP -Doppio effetto stelo post. passante	22	0,49
MPP50DEO	DE -Doppio effetto	52 / 60	1,66

Mani di presa pneumatiche per fine corsa magnetici:

Sigla	Tipo	Forza dita kg @ 6 bar	Peso kg
MPP16NAM	NA - NO - Normalmente aperta	4	0,11
MPP16NCM	NC - Normalmente chiusa	5,2	0,11
MPP16DEM	DE -Doppio effetto	5,5 / 6,5	0,11
MPP20NAM	NA - NO - Normalmente aperta	7,5	0,18
MPP20NCM	NC - Normalmente chiusa	8,5	0,18
MPP20DEM	DE -Doppio effetto	10,1 / 12,2	0,18
MPP32NAM	NA - NO - Normalmente aperta	16,5	0,47
MPP32NCM	NC - Normalmente chiusa	19,5	0,47
MPP32DEM	DE -Doppio effetto	22 / 24	0,47
MPP50NAM	NA - NO - Normalmente aperta	46	1,66
MPP50NCM	NC - Normalmente chiusa	49	1,66
MPP50DEM	DE -Doppio effetto	52 / 60	1,66

La forza di bloccaggio è riferita ad una distanza dal fulcro delle dita di presa di

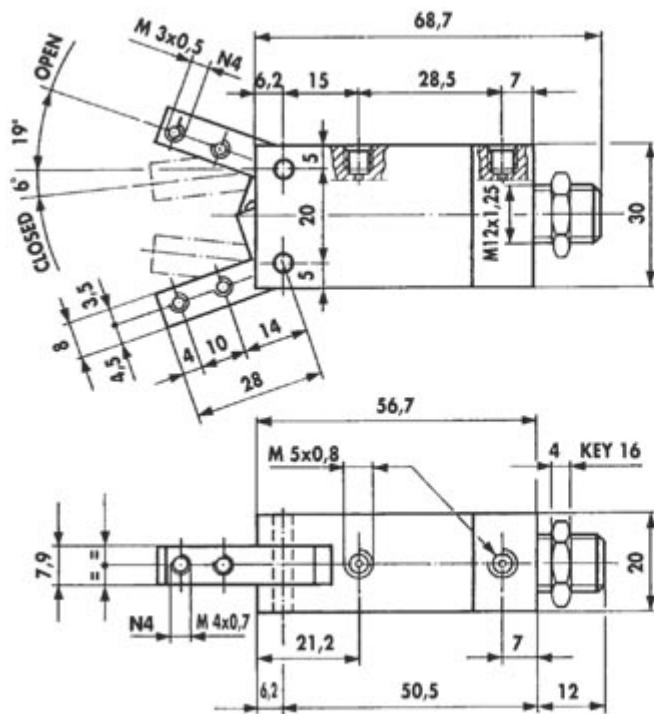
- 15 mm per i modelli MPP16 MPP20 MPP32

- 30 mm per i modelli MPP50

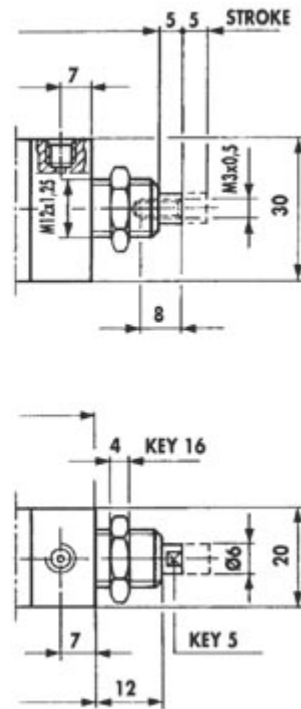
Ritorna a: <0> Indice dei contenuti

<3> DIMENSIONI DI INGOMBRO MANO DI PRESA STANDARD:

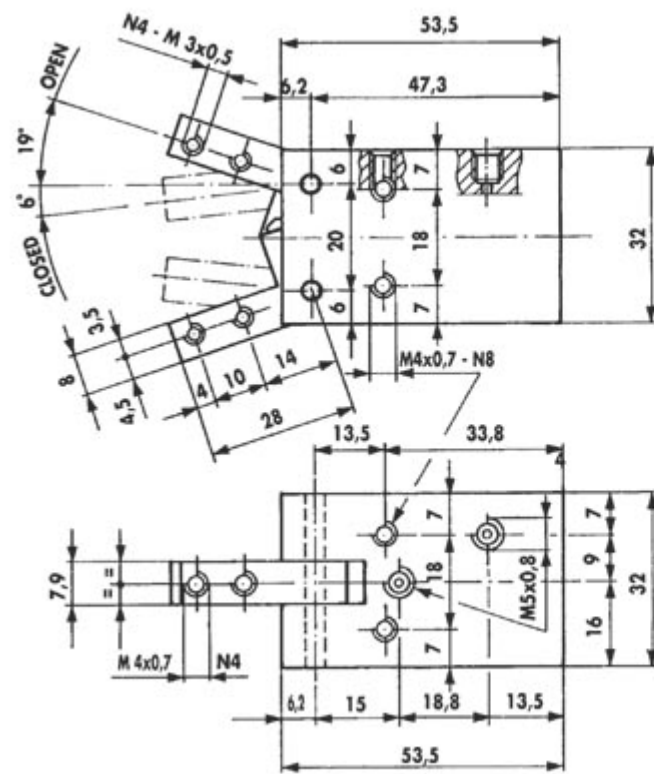
MPP16NAO - MPP16NCO - MPP16DEO



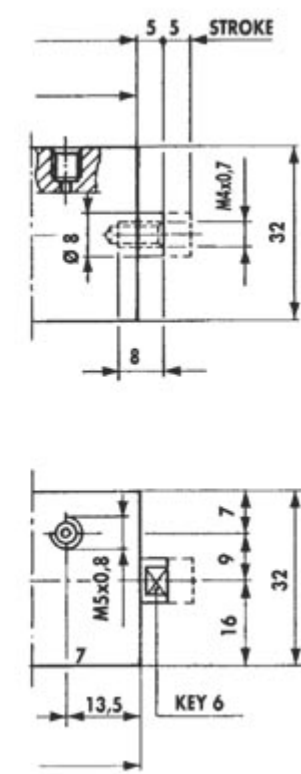
MPP16DEP



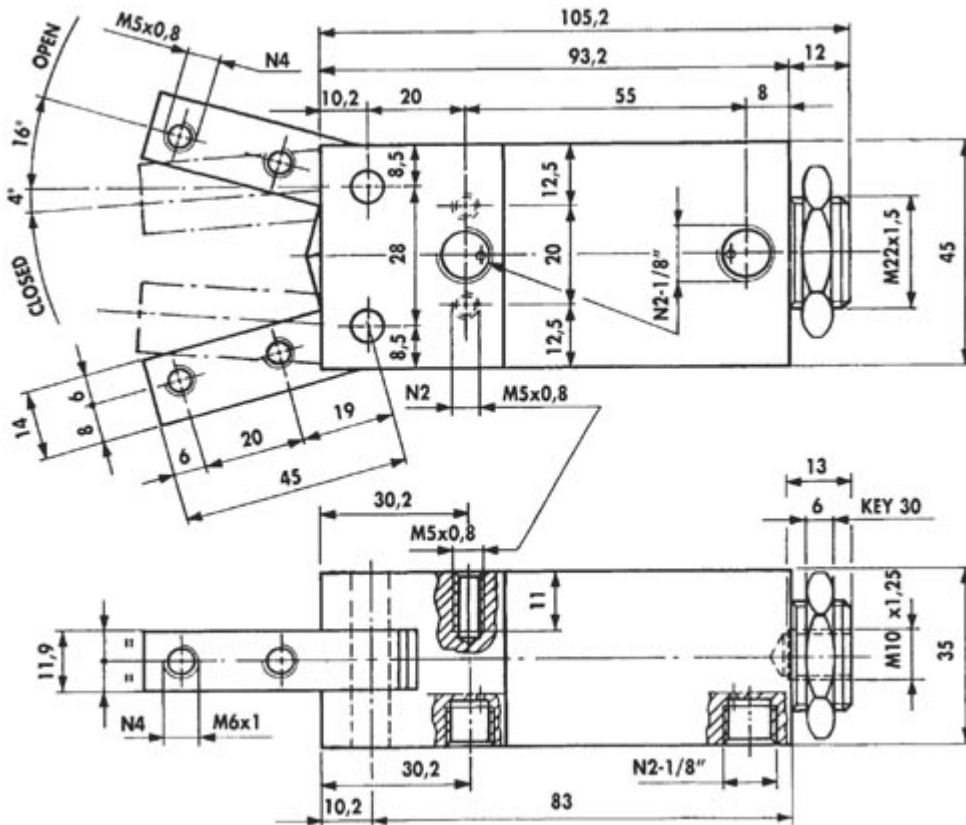
MPP20NAO - MPP20NCO - MPP20DEO



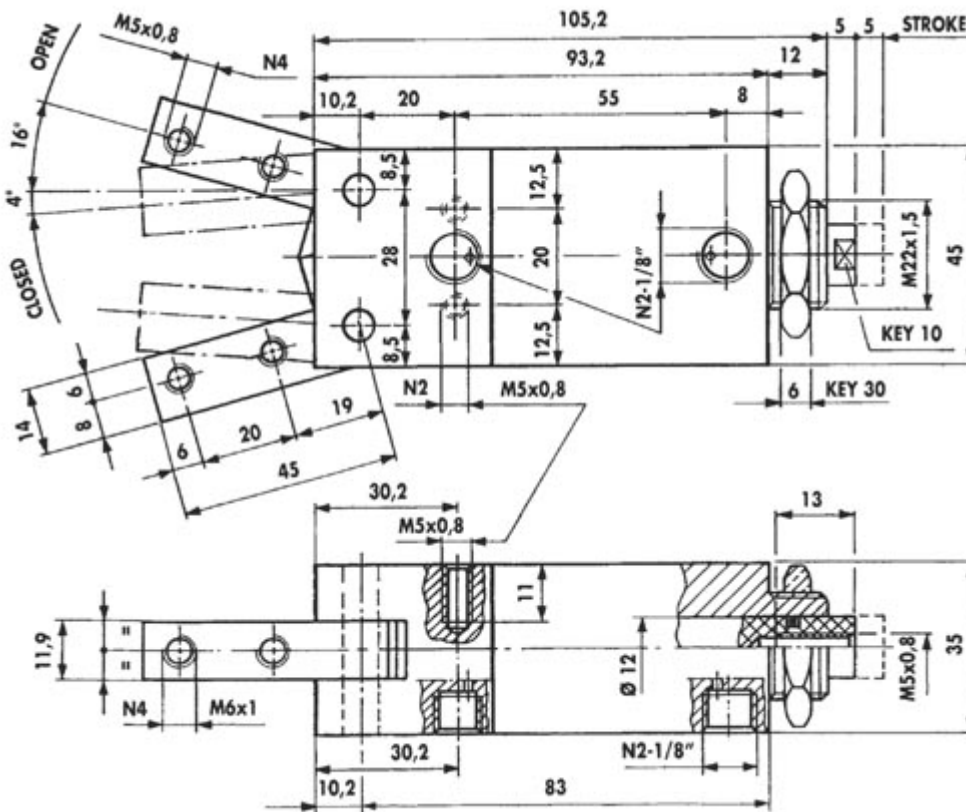
MPP20DEP



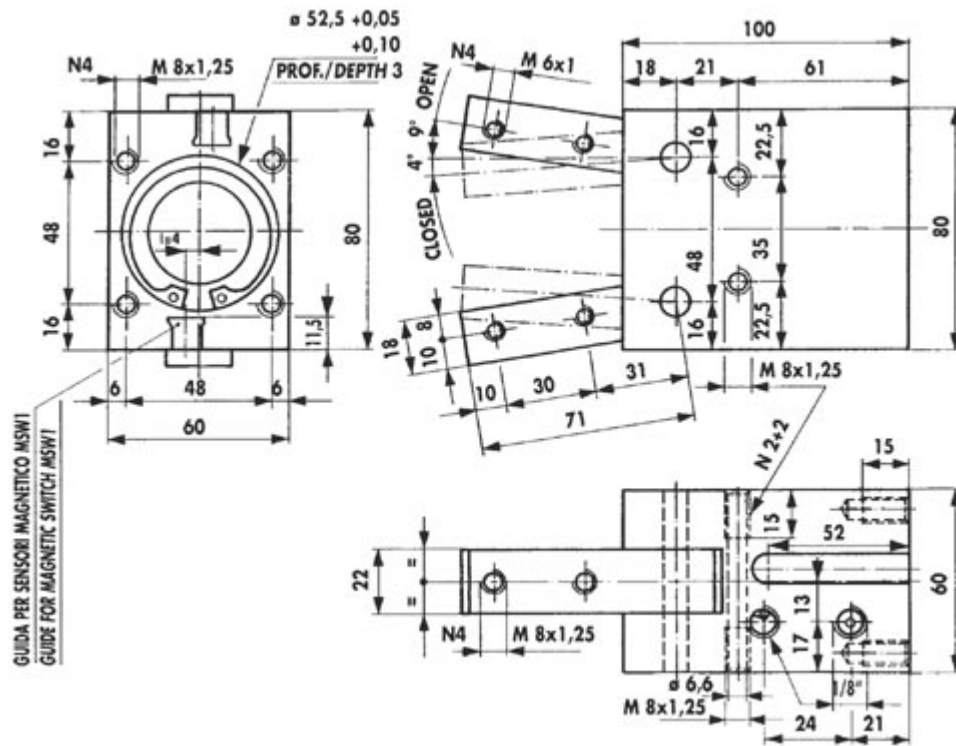
MPP32NAO - MPP32NCO - MPP32DEO



MPP32DEP



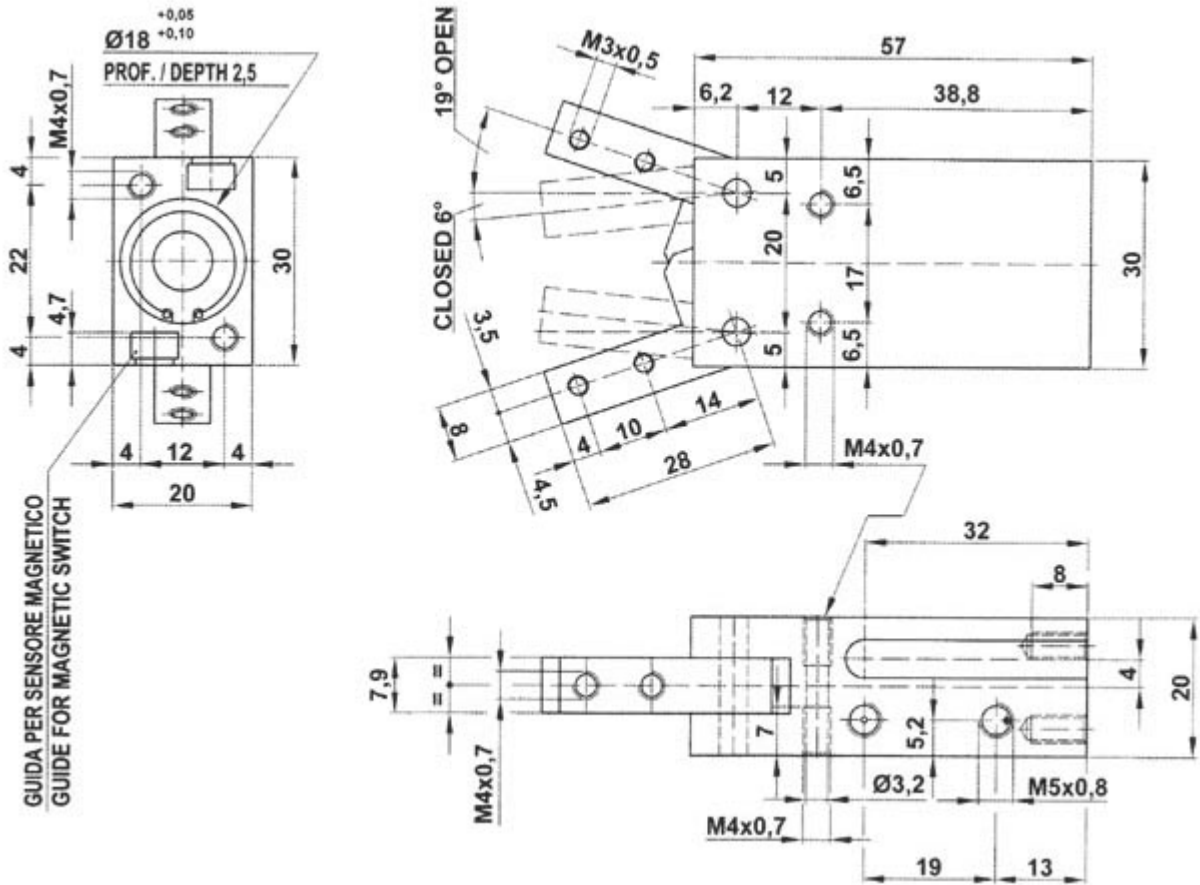
MPP50DE0



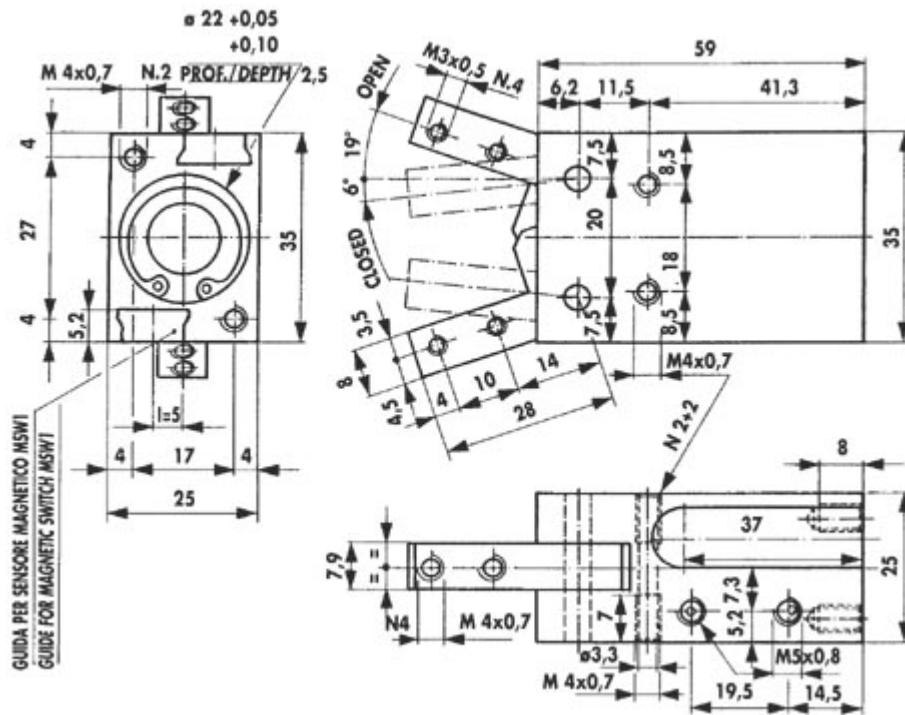
Ritorna a: <0> Indice dei contenuti

<4> DIMENSIONI DI INGOMBRO MANO DI PRESA MAGNETICA PER SENSORI :

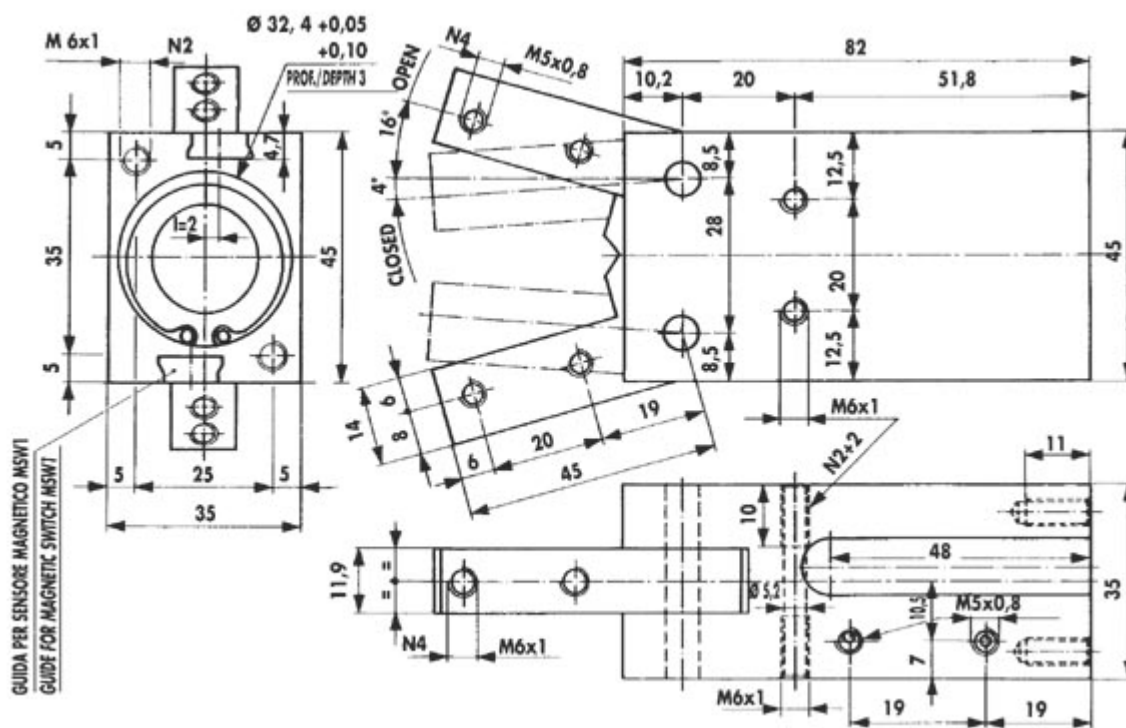
MPP16NAM - MPP16NCM - MPP16DEM



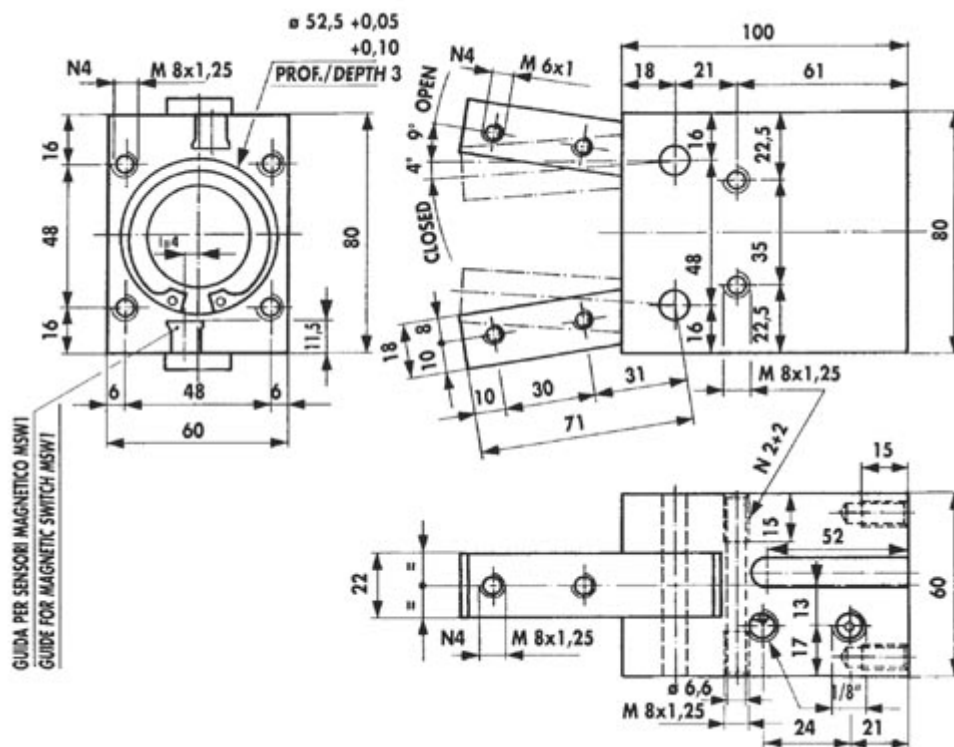
MPP20NAM - MPP20NCM - MPP20DEM



MPP32NAM - MPP32NCM - MPP32DEM



MPP50NAM - MPP50NCM - MPP50DEM



Ritorna a: <0> Indice dei contenuti

<5> APPLICAZIONI TIPICHE:

Alcune applicazioni tipiche per questo tipo di mani di presa pneumatiche sono:

- Presa e spostamento oggetti
- Sistemi di manipolazione e montaggio
- Robot cartesiani o antropomorfi
- Manipolatori di sostanze tossiche o non manovrabili direttamente dalle persone
- Applicazioni alimentari o industriali in genere con grande rapidità e ripetitività di movimento
- Imballaggio ed impilamento di oggetti
- Inserimento di regali, gadget o gift nelle scatole di confezionamento

Ritorna a: <0> Indice dei contenuti

Generalmatic srl - Via Rossini 80 - 20025 LEGNANO (MI) ITALY - VAT (P.IVA): 12627630150
Tel: +39.0331.455647 - Fax: +39.0331.457175 - www.generalmatic.com - generalmatic@generalmatic.com
Aggiornato il: 24-Ago-2009 - Visite: 161 - Versione: 15.01.01 - Copyright © Generalmatic srl 1998÷2009