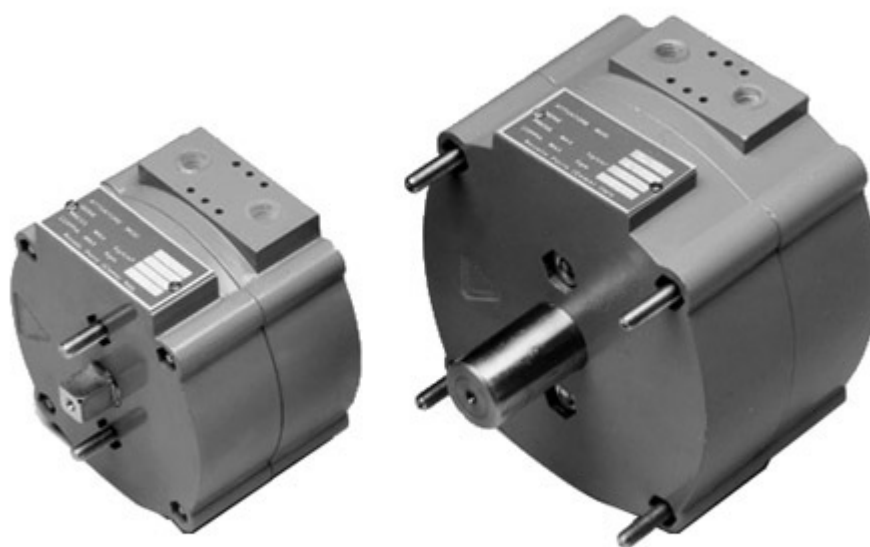


Generalmatic S.R.L.

COMPONENTI PNEUMATICI ed OLEODINAMICI - AUTOMAZIONE INDUSTRIALE

Via Rossini 80 - 20025 LEGNANO (MI) - ITALY - Phone: +39.0331.455647 - Fax: +39.0331.457175

P.IVA (VAT): IT12627630150 - www.generalmatic.com - generalmatic@generalmatic.com - twitter.com/generalmatic



ATTUATORI ROTANTI COMPATTI ANGOLO 90° - 120° - 180°

<0> INDICE DEI CONTENUTI:

- <1> Caratteristiche tecniche**
 - <2> Codici per l'ordinazione**
 - <3> Momento torcente degli attuatori rotanti**
 - <4> Dimensioni di ingombro**
 - <5> Applicazioni tipiche**
 - <6> Download versione .pdf di questo file**
-

<1> CARATTERISTICHE TECNICHE:**Attuatore rotante compatto a leva:**

Descrizione: l'attuatore é composto da due semicorpi e da una paletta rotante.

Fluido di lavoro: aria compressa, filtrata e leggermente lubrificata.

Pressione massima: 10 bar (modello S05120 max 8 bar).

Temperature di lavoro:

- Modello standard (X): -20°C ÷ +60°C
- Modello alta temperatura (V): -20°C ÷ 120°C

Angoli di rotazione dell'albero: 90°, 120°, 180°

Posizione di montaggio: qualsiasi.

Carichi assiali o radiali: non consentiti.

Frequenza massima: 1 manovra al secondo.

Materiali:

- Corpo in alluminio
- Albero in acciaio
- Guarnizioni paletta in elastomero

Basetta ISO: possibilità di montare basetta per fissaggio valvola di comando ISO5599/1.

Ritorna a: <0> Indice dei contenuti

<2> CODICI PER L'ORDINAZIONE:**Attuatori rotanti a paletta:**

S05002X0

```

| | | | |
| | | | | MONTAGGIO VALVOLA ISO:
| | | | | E = optional basetta di fissaggio ISO5599/1
| | | | | +----- 0 = attuatore rotante standard
| | | | |
| | | | | GUARNIZIONI:
| | | | | V = guarnizioni alta temperatura FKM
| | | | | +----- X = guarnizioni standard
| | | | |
| | | | | CILINDRATA DELL'ATTUATORE:
| | | | | +----- 002 = numero identificante la cilindrata del modello
| | | | | varia in funzione dell'angolo di rotazione
| | | | | vedere tabelle pagine seguenti
| | | | |
| | | | | ANGOLO DI ROTAZIONE DELL'ATTUATORE:
| | | | | 10 = 180°
| | | | | 07 = 120°
| | | | | +----- 05 = 90°
| | | | |
| | | | | DESCRIZIONE
| | | | | +----- S = attuatore rotante compatto a bandiera

```

Ritorna a: <0> Indice dei contenuti

<3> MOMENTO TORCENTE DEGLI ATTUATORI ROTANTI :**Attuatori con angolo di rotazione pari a 90° :**

Angolo	Modello	Momento torcente Coppia in daNm (Kgm)					Cilindrata cc ³	Peso kg
		2 bar	4 bar	6 bar	8 bar	10 bar		
90°	S05002--	0,8	1,7	2,6	3,5	4,4	70	0,9
	S05004--	1,9	3,9	5,9	7,8	9,8	155	2
	S05008--	3	6	9	12	15	245	2,4
	S05018--	7	14	21	28	35	565	4,7
	S05032--	12	25	37	50	63	990	6,5
	S05060--	26	51	78	105	131	2250	16,5
	S05120--	48	96	144	192	NO	4500	35

Attuatori con angolo di rotazione pari a 120° :

Angolo	Modello	Momento torcente Coppia in daNm (Kgm)					Cilindrata cc ³	Peso kg
		2 bar	4 bar	6 bar	8 bar	10 bar		
120°	S07002--	0,8	1,7	2,6	3,5	4,4	70	0,9
	S07004--	1,9	3,9	5,9	7,8	9,8	155	2
	S07008--	3	6	9	12	15	245	2,4
	S07018--	7	14	21	28	35	565	4,7
	S07032--	12	25	37	50	63	990	6,5
	S07060--	26	51	78	105	131	2250	16,5

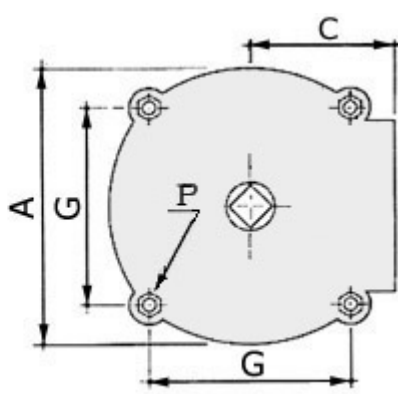
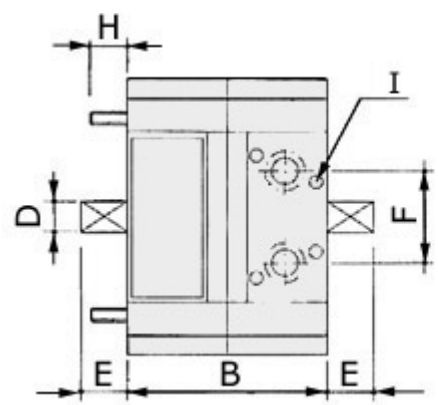
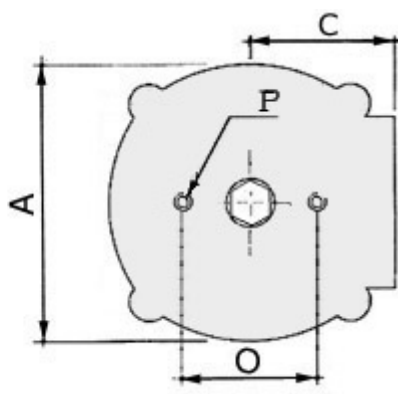
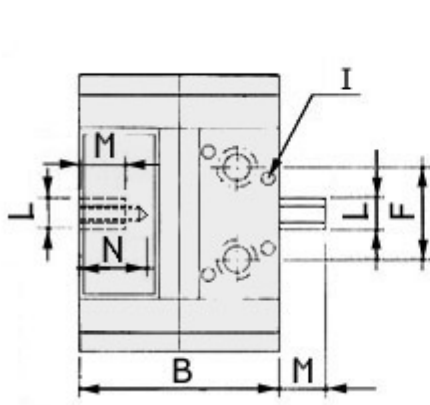
Attuatori con angolo di rotazione pari a 180° :

Angolo	Modello	Momento torcente Coppia in daNm (Kgm)					Cilindrata cc ³	Peso kg
		2 bar	4 bar	6 bar	8 bar	10 bar		
180°	S10002--	0,9	1,9	2,8	3,8	4,7	155	0,9
	S10004--	1,5	3	4,5	6	7,5	245	2,4
	S10008--	3,5	7	10	14	17	565	4,7
	S10018--	6	12	18	25	31	990	6,5

Ritorna a: <0> [Indice dei contenuti](#)

<4> DIMENSIONI DI INGOMBRO:

Dimensioni principali per il montaggio degli attuatori:



Modello	A	B	C	∅D	E	F	G	H	I	∅L	M	N	O	P	Peso Kg	
	mm	mm	mm	mm	mm	mm	∅Gas	mm	mm		mm	mm	mm	mm		mm
S05002 S07002	82,5	72	40			28	1/8"		20	I S O 1	10	12	20	60	M6	0,9
S05004 S07004 S10002	125	70	65	14	18	40	1/4"	90	20						M6	2
S05008 S07004 S10004	125	90	65	14	18	40	1/4"	90	20						M6	2,4
S05018 S07018 S10008	166	108	87	16	20	40	1/4"	120	25						M8	4,7
S05032 S07032 S10018	166	166	87	16	20	44	1/4"	120	25						M8	6,5
S05060 S07060	220	200	115	24	30	80	1/4"	165	30						M10	16,5
S05120	280	230	145	24	30	110	1/4"	310	30						M10	35

Ritorna a: <0> Indice dei contenuti

<5> APPLICAZIONI TIPICHE:

Alcune applicazioni tipiche per questo tipo di attuatori rotanti pneumatici compatti:

- Movimenti rotatori ad angolo fisso
- Necessità di coppie e torsioni elevate
- Apertura e chiusura globi di valvole a sfera
- Posizionatori pneumatici ad alta frequenza
- Rotazione di tavole o pallet

Ritorna a: <0> [Indice dei contenuti](#)

Generalmatic srl - Via Rossini 80 - 20025 LEGNANO (MI) ITALY - P.IVA(VAT): IT12627630150 - C.F.: 01506850138
Phone: +39.0331.455647 - Fax: +39.0331.457175 - www.generalmatic.com - generalmatic@generalmatic.com - twitter.com/generalmatic
Visite di S.php: 61 - Aggiornato il: 11 Mar 2014 - Codici - Sitemap - Copyright © Generalmatic srl 1998÷2014