

Generalmatic S.R.L.

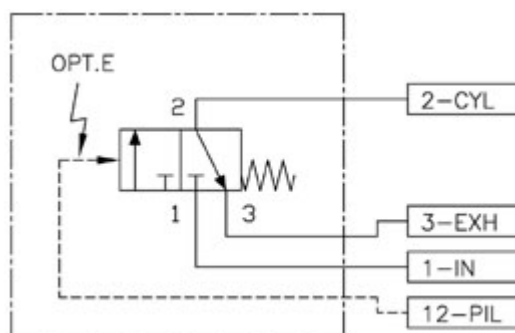
COMPONENTI PNEUMATICI ed OLEODINAMICI - AUTOMAZIONE INDUSTRIALE
Via Rossini 80 - 20025 LEGNANO (MI) - ITALY - Phone: +39.0331.455647 - Fax: +39.0331.457175
P.IVA (VAT): IT12627630150 - C.F.: 01506850138 - SDI (e-INVOCING): J6URRTW
www.generalmatic.com - generalmatic@generalmatic.com



VALVOLE AD OTTURATORE - POPPET VALVES 1RSG SERIES - G1/2"

<0> INDICE DEI CONTENUTI:

- <1> Caratteristiche tecniche
 - <2> Codici per l'ordinazione
 - <3> Dimensioni di ingombro
 - <4> Applicazioni tipiche
 - <5> Download versione .pdf di questo file
-

<1> CARATTERISTICHE TECNICHE:**Simbolo pneumatico:**

Descrizione:	valvola ad otturatore, poppet valve
Funzionamento:	valvola 3/2 (3 vie, 2 pos.), normalmente chiusa NC
Azionamento:	pneumatico o elettrico con comando manuale per messa a punto dell'impianto (manual override)
Portata nominale:	5000 NL/min
Montaggio:	con sottobase per cambio rapido
Lubrificazione:	non richiesta
Conessioni:	G1/2"
Pressione di funzionamento P1:	0 ÷ 10 bar
Pressione di pilotaggio P12:	<p>maggiore di $0.75 + 0.30 \times P1$ bar se P1 positivo maggiore di 1.5 bar se P1 uguale vuoto/vacuum</p> <p>guarnizioni standard 'X' e pilotaggio elettrico 'G H M N': Ambiente $-20^{\circ}\text{C} \div 100^{\circ}\text{C}$; Fluido $-35^{\circ}\text{C} \div 120^{\circ}\text{C}$ ----- guarnizioni standard 'X' e pilotaggio pneumatico 'P': Ambiente $-20^{\circ}\text{C} \div 100^{\circ}\text{C}$; Fluido $-35^{\circ}\text{C} \div 120^{\circ}\text{C}$ ----- guarnizioni in FKM 'V' e pilotaggio elettrico 'G H M N': Ambiente $-20^{\circ}\text{C} \div 100^{\circ}\text{C}$; Fluido $-35^{\circ}\text{C} \div 120^{\circ}\text{C}$ ----- guarnizioni in FKM 'V' e pilotaggio pneumatico 'P': Ambiente $-20^{\circ}\text{C} \div 120^{\circ}\text{C}$; Fluido $-35^{\circ}\text{C} \div 160^{\circ}\text{C}$</p>
Temperatura di lavoro:	
Tensione di funzionamento:	12V ÷ 220V
Connessione elettrica:	DIN43650-A
Potenza assorbita:	4.5 W
Utilizzo speciale:	con vuoto/vacuum

Ritorna a: <0> [Indice dei contenuti](#)

<2> CODICI PER L'ORDINAZIONE:**Valvole ad otturatore - Poppet Valves - 1RSG series:**

1RSG3XPE00

```

| | | | |
| | | | | MODO DI UTILIZZO:
| | | | | 0 = standard
| | | | | +- W = vuoto / vacuum service
| | | | |
| | | | | ACCESSORI OPERATORE ELETTRICO:
| | | | | 0 = standard
| | | | | 1 = normalmente aperto N.O.
| | | | | +-- 3 = rapido alta frequenza HF [High Speed Reply]
| | | | |
| | | | | PRESSIONE PILOTA:
| | | | | E = Pilotaggio esterno
| | | | | +--- I = Pilotaggio interno - Escluso operatore 'P'
| | | | |
| | | | | OPERATORE (TENSIONE):
| | | | | P = valvola con pilota pneumatico remoto
| | | | | G = 24V a.c. ( 12V d.c.)
| | | | | H = 48V a.c. ( 24V d.c.)
| | | | | M = 110V a.c. ( 48V d.c.)
| | | | | N = 220V a.c. (110V d.c.)
| | | | | +---- O = bobina non assemblata
| | | | |
| | | | | GUARNIZIONI:
| | | | | X = guarnizioni speciali standard
| | | | | +---- V = guarnizioni alta temperatura FKM
| | | | |
| | | | | FUNZIONE DELLA VALVOLA:
| | | | | +---- 3 = 3 Vie - 2 Posizioni
| | | | |
| | | | | TAGLIA:
+----- 1RSG = POPPET VALVE G1/2"; NC NORMALMENTE CHIUSA
| | | | | Valvola ad otturatore serie SMALL

```

Sottobase:

FP801900

```

| | | | | DESCRIZIONE:
+----- Sottobase singola G1/2" per serie 1RSG

```

Kit di manutenzione parti meccaniche interne:

KR1RSG000 - Kit di riparazione parti meccaniche interne

Kit di manutenzione guarnizioni:

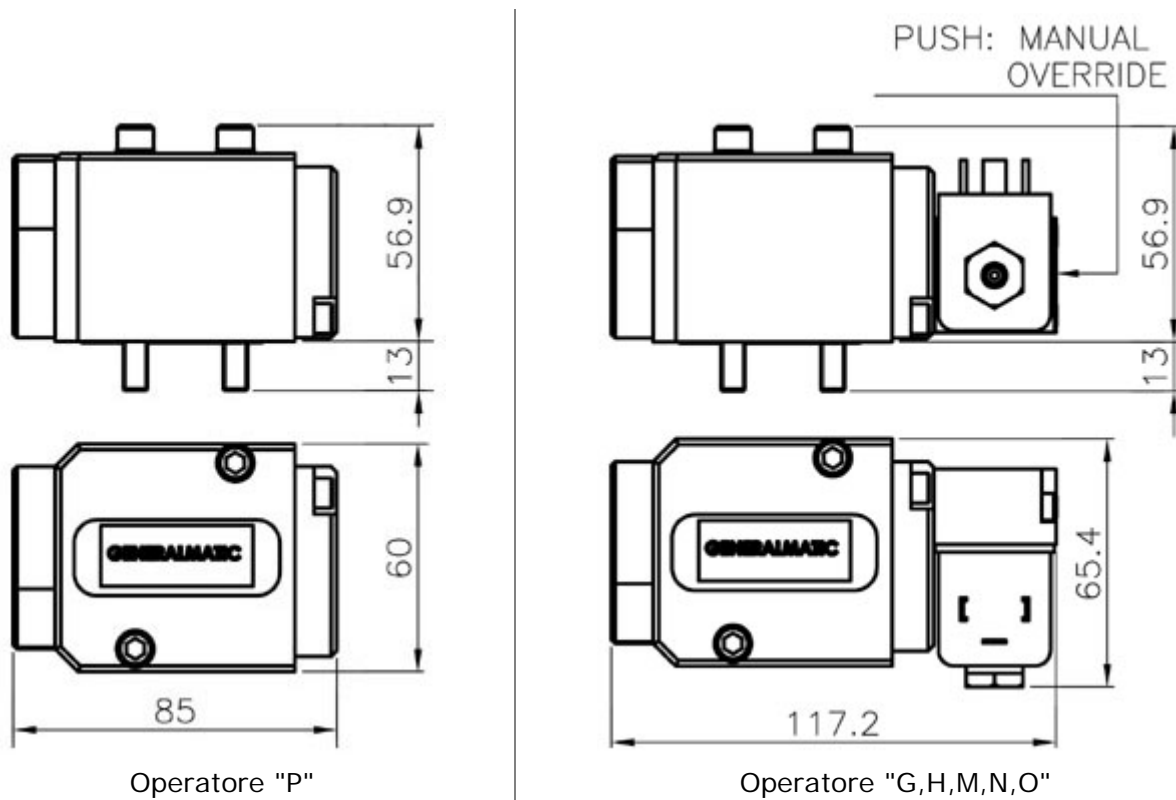
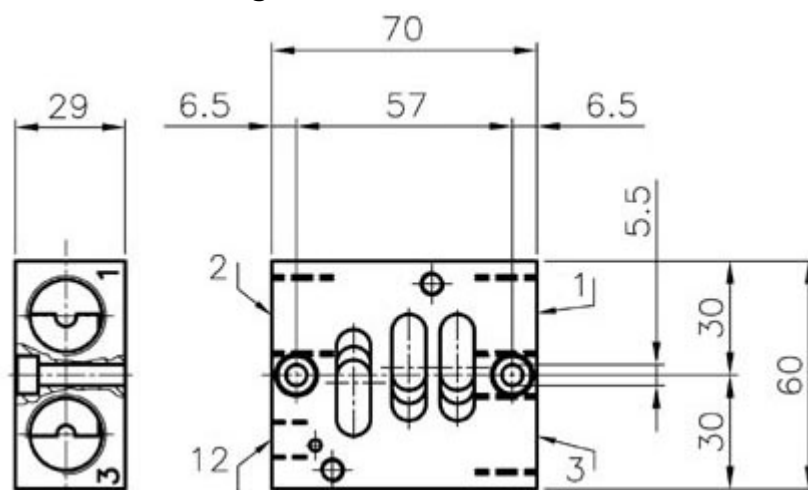
KS1RSGX00

```

| | | | | MATERIALI GUARNIZIONI:
| | | | | X = guarnizioni speciali standard
| | | | | +---- V = guarnizioni alta temperatura FKM
| | | | |
+----- Kit di manutenzione guarnizioni

```

Ritorna a: <0> Indice dei contenuti

<3> DIMENSIONI DI INGOMBRO:**Dimensioni valvole ad otturatore:****Dimensioni sottobase singola:****Conessioni**

- 1 IN: G1/2"
- 2 CYL: G1/2"
- 3 EXH: G1/2"
- 12 PIL: G1/8"

Ritorna a: <0> [Indice dei contenuti](#)

<4> APPLICAZIONI TIPICHE:

Alcune applicazioni tipiche per questo tipo di valvola ad otturatore sono:

- Macchine per il vetro IS Machines
- In particolare processi: soffio, controsoffio, salita maschio, raffreddamento maschio e bocca, soffiatura finale, bucatura.
 - Settle blow
 - Counter blow
 - Blow and blow
 - Mouth cooling
 - Plunger cooling
 - Vacuum assistance
 - Blow mould cooling
- Applicazioni gravose in ambienti pesanti
- Impianti siderurgici, laminatoi, fonderie
- Impianti automotive
- Movimentazione di cilindri e pistoni veloci di grande diametro

Ritorna a: <0> [Indice dei contenuti](#)

GENERALMATIC SRL - Via Rossini 80 - 20025 LEGNANO (MI) ITALY
P.IVA(VAT): IT12627630150 - C.F.: 01506850138 - SDI(e-INVOICING): J6URRTW
Phone: +39.0331.455647 - Fax: +39.0331.457175 - www.generalmatic.com - generalmatic@generalmatic.com
Visite di IRSG.php: 104 - 28 May 2019 - Codici - Sitemap - Valves for Glass - Generalmatic srl © 1998÷2019