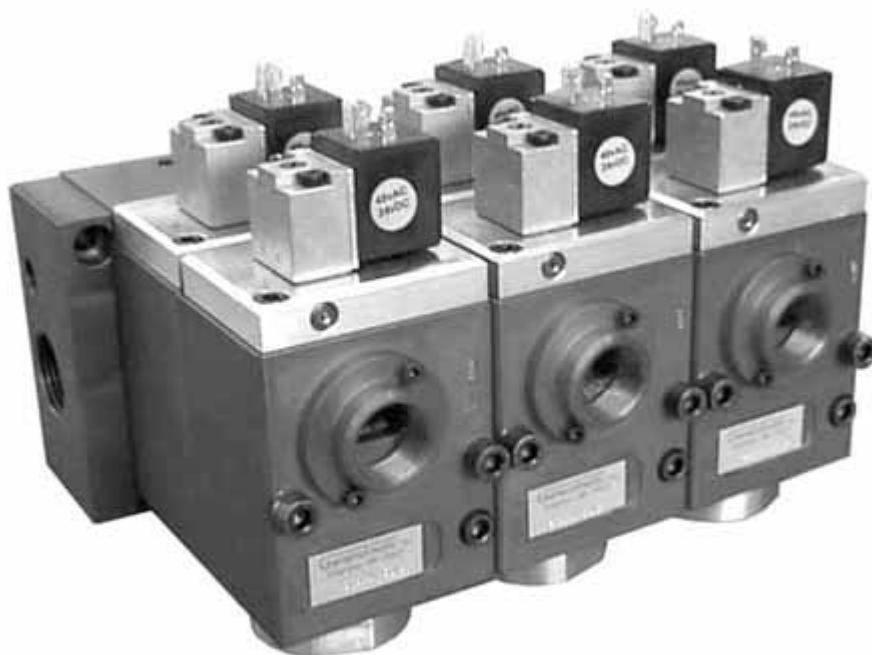


Generalmatic S.R.L.

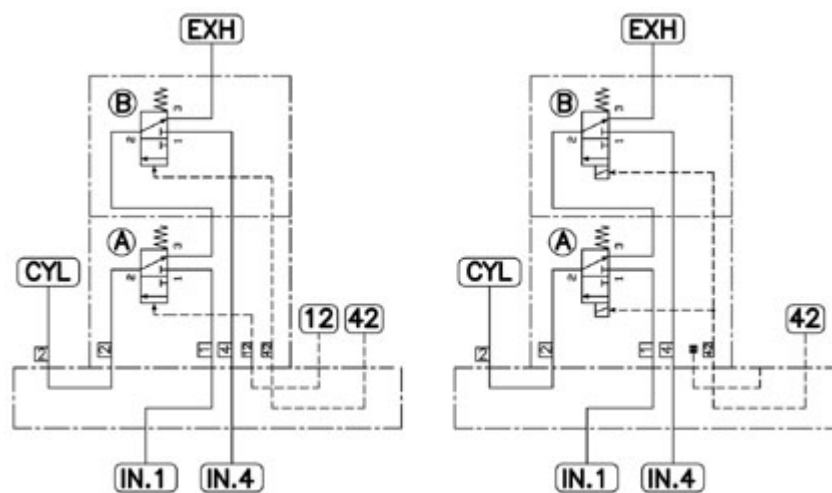
COMPONENTI PNEUMATICI ed OLEODINAMICI - AUTOMAZIONE INDUSTRIALE
Via Rossini 80 - 20025 LEGNANO (MI) - ITALY - Phone: +39.0331.455647 - Fax: +39.0331.457175
P.IVA (VAT): IT12627630150 - C.F.: 01506850138 - SDI (e-INVOICING): J6URRTW
www.generalmatic.com - generalmatic@generalmatic.com



VALVOLE AD OTTURATORE - POPPET VALVES COUNTER BLOW - HIGH LOW PRESSURE 2CBG SERIES - G3/4"

<0> INDICE DEI CONTENUTI:

- <1> Caratteristiche tecniche**
 - <2> Codici per l'ordinazione**
 - <3> Dimensioni di ingombro**
 - <4> Applicazioni tipiche**
 - <5> Download versione .pdf di questo file**
-

<1> CARATTERISTICHE TECNICHE:**Simbolo pneumatico:**

Operatore "P"

Operatore "G,H,M,N,O"

Descrizione:valvola ad otturatore, poppet valve,
a doppio corpo gemellato**Funzionamento:**

valvola 4/3 (4 vie, 3 pos.), normalmente chiusa

Azionamento:pneumatico o elettrico con comando manuale per messa
a punto dell'impianto (manual override)**Portata nominale:**

8000 NL/min

Montaggio:

con sottobase per cambio rapido

Lubrificazione:

non richiesta

Conessioni:

G3/4" - G1" su manifold

Pressione di funzionamento P1:

0 ÷ 10 bar

Pressione di pilotaggio P12:maggiore di $0.53+0.32 \times P1$ bar se P1 positivo
maggiore di 1.2 bar se P1 uguale vuoto/vacuum**Pressione di pilotaggio P42:**maggiore di $0.53+0.32 \times P4$ bar se P4 positivo
maggiore di 1.2 bar se P4 uguale vuoto/vacuum**Temperatura di lavoro:**guarnizioni standard 'X' e pilotaggio elettrico 'G H M N':
Ambiente $-20^{\circ}\text{C} \div 100^{\circ}\text{C}$; Fluido $-35^{\circ}\text{C} \div 120^{\circ}\text{C}$
-----guarnizioni standard 'X' e pilotaggio pneumatico 'P':
Ambiente $-20^{\circ}\text{C} \div 100^{\circ}\text{C}$; Fluido $-35^{\circ}\text{C} \div 120^{\circ}\text{C}$
-----guarnizioni in FKM 'V' e pilotaggio elettrico 'G H M N':
Ambiente $-20^{\circ}\text{C} \div 100^{\circ}\text{C}$; Fluido $-35^{\circ}\text{C} \div 120^{\circ}\text{C}$
-----guarnizioni in FKM 'V' e pilotaggio pneumatico 'P':
Ambiente $-20^{\circ}\text{C} \div 120^{\circ}\text{C}$; Fluido $-35^{\circ}\text{C} \div 160^{\circ}\text{C}$ **Tensione di funzionamento:**

12V ÷ 220V

Connessione elettrica:

DIN43650-A

Potenza assorbita:

4.5 W

Utilizzo speciale:

con vuoto/vacuum per controsoffio, oppure per processo alta bassa pressione. Processi del vetro a goccia doppia, tripla o multipla. Double, triple, multiple gobs.

Ritorna a: <0> Indice dei contenuti

<2> CODICI PER L'ORDINAZIONE:**Valvole ad otturatore 2CBG SERIES:**

2CBG4XPE000

MODO DI UTILIZZO:

00 = no vuoto/ not vacuum/
alta bassa pressione/ high low pressure
WA = vuoto/vacuum nella valvola A
+- WB = vuoto/vacuum nella valvola B

ACCESSORI OPERATORE ELETTRICO:

0 = standard
+--- 3 = rapido alta frequenza [High Speed Reply]

PRESSIONE PILOTA:

+--- E = Pilotaggio esterno

OPERATORE (TENSIONE):

P = valvola con doppio pilota pneumatico remoto
G = 24V a.c. (12V d.c.)
H = 48V a.c. (24V d.c.)
M = 110V a.c. (48V d.c.)
N = 220V a.c. (110V d.c.)
+---- 0 = bobina non assemblata

GUARNIZIONI:

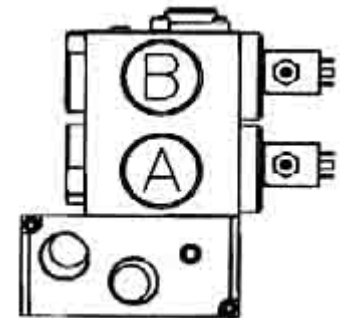
X = guarnizioni speciali standard
+---- V = guarnizioni alta temperatura FKM

FUNZIONE DELLA VALVOLA:

+----- 4 = Doppia a corpi gemellati, 4 vie, 3 posizioni, 2 operatori

TAGLIA:

+----- 2CBG = POPPET VALVE G3/4" NC Normalmente chiusa
Valvola ad otturatore serie 2CBG

**Sottobase singola - single gob:**

FP372500

CONNESSIONI:

+----- 25 = 3/4"G

Sottobase per goccia multipla - multiple gobs:

BP37002HWA

```

| | | MODO DI UTILIZZO:
| | | 00 = no vuoto/ not vacuum/
| | |     alta bassa pressione/ high low pressure
| | | WA = vuoto/vacuum nella valvola A
| | | +--- WB = vuoto/vacuum nella valvola B
| | |
| | | OPERATORE:
| | | H = operatore elettrico
| | | +--- P = operatore pneumatico
| | |
| | | TAGLIA:
| | | +----- 2..3..4.. = numero di valvole sulla sottobase

```

Coperchio speciale per sostituzione valvola

FU3700 Coperchio speciale per sostituzione valvola 2CBG

Kit di manutenzione parti meccaniche interne:

KR2CBG000 Kit di riparazione parti meccaniche interne

Kit di manutenzione guarnizioni:

```

KS2CBGX00 MATERIALI GUARNIZIONI:
| | | X = guarnizioni speciali standard
| | | +----- V = guarnizioni alta temperatura FKM
| | |
| | | +----- Kit di manutenzione guarnizioni

```

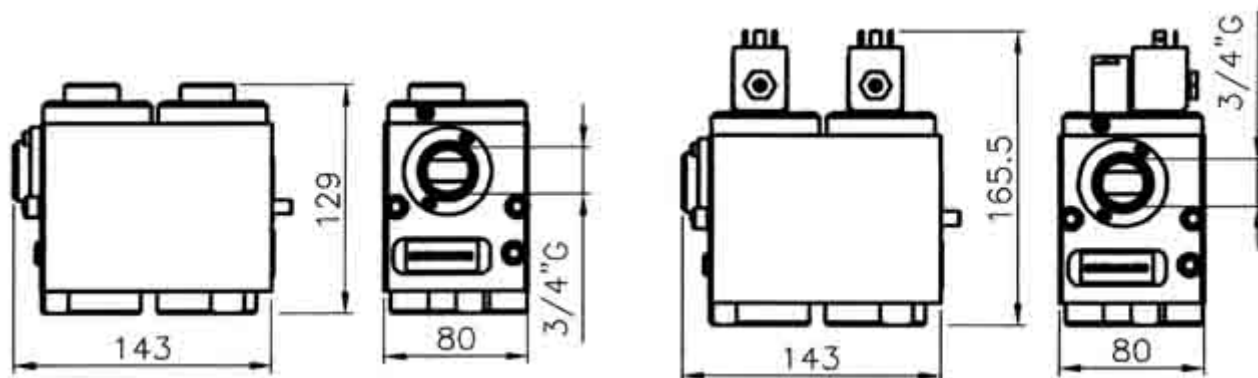
Ritorna a: <0> [Indice dei contenuti](#)

<3> DIMENSIONI DI INGOMBRO:

2CBG - Poppet valve per controsoffio, alta bassa pressione:

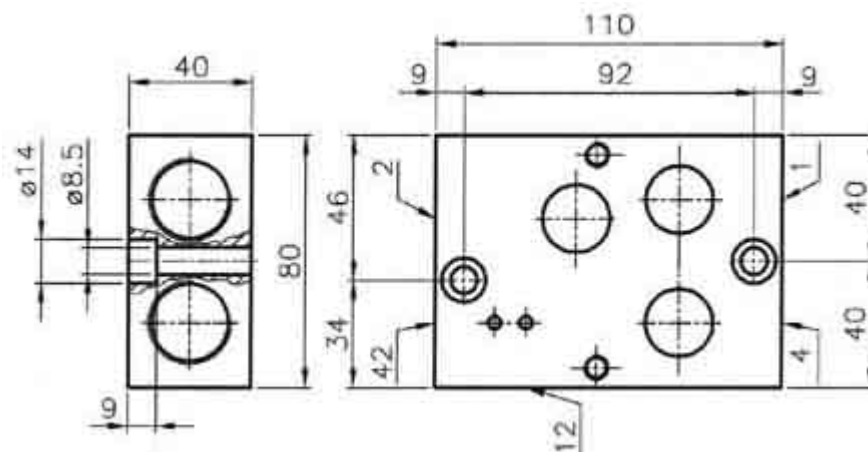
Operatore pneumatico remoto [P]

Operatore elettrico [G H M N O]

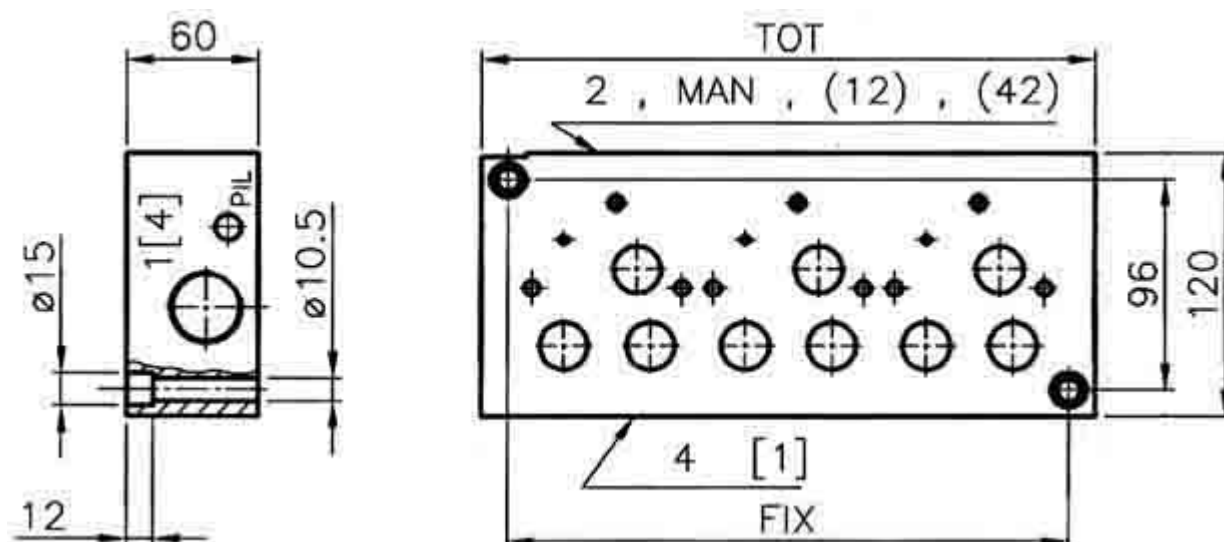


FP372500 - Sottobase singola:

PORTA	TAGLIA
1	G3/4"
2	G3/4"
4	G3/4"
12	G1/4"
42	G1/4"



BP3700 - Sottobase per goccia multipla - multiple gobs:



N	TOT	FIX
2	194.5	170.5
3	276	252
4	357.5	333.5
5	439	415
6	520.5	496.5

PORT	SIZE
1 [4]	G1"
4 [1]	G3/4"
2	G3/4"
MAN	G1/8"
(PIL)	G1/4"
(12)	G1/4"
(42)	G1/4"

Ritorna a: <0> [Indice dei contenuti](#)

<4> APPLICAZIONI TIPICHE:

Alcune applicazioni tipiche per questo tipo di valvola ad otturatore sono:

- Macchine per il vetro IS Machines
- In particolare processi: soffio, controsoffio, salita maschio, raffreddamento maschio e bocca, soffiatura finale.
 - Settle blow Counter blow Blow and blow
 - Mouth cooling
 - Plunger cooling
 - Vacuum assistance
 - Blow mould cooling
- Goccia singola, doppia e tripla. Gocce multiple
 - Single gob, double gobs, triple gobs, multiple gobs
- Applicazioni gravose in ambienti pesanti
- Impianti siderurgici, laminatoi, fonderie
- Impianti automotive in genere

Ritorna a: <0> [Indice dei contenuti](#)

GENERALMATIC SRL - Via Rossini 80 - 20025 LEGNANO (MI) ITALY
 P.IVA(VAT): IT12627630150 - C.F.: 01506850138 - SDI(e-INVOICING): J6URRTW
 Phone: +39.0331.455647 - Fax: +39.0331.457175 - www.generalmatic.com - generalmatic@generalmatic.com
 Visite di 2CBG.php: 113 - 28 May 2019 - Codici - Sitemap - Valves for Glass - Generalmatic srl © 1998÷2019