



**COMPONENTI PNEUMATICI ed OLEODINAMICI - AUTOMAZIONE INDUSTRIALE**  
Via Rossini 80 - 20025 LEGNANO (MI) - ITALY - Phone: +39.0331.455647 - Fax: +39.0331.457175  
P.IVA (VAT): IT12627630150 - C.F.: 01506850138 - SDI (e-INVOCING): J6URRTW  
www.generalmatic.com - generalmatic@generalmatic.com

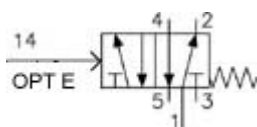


## **VALVOLE AD OTTURATORE ISO3 - POPPET VALVES 3SCG SERIES - G3/4"**

---

### **<0> INDICE DEI CONTENUTI:**

- <1> Caratteristiche tecniche**
  - <2> Codici per l'ordinazione**
  - <3> Dimensioni di ingombro valvole ISO3**
  - <4> Applicazioni tipiche**
  - <5> Dimensioni di ingombro sottobasi singole ISO3 (Rif: SXE SXP - Link esterno)**
  - <6> Dimensioni di ingombro manifold ISO3 (Rif: SXE SXP - Link esterno)**
  - <7> Download versione .pdf di questo file**
-

**<1> CARATTERISTICHE TECNICHE:****Simbolo pneumatico:**

<b>Descrizione:</b>	valvola ad otturatore, poppet valve, ISO3
<b>Funzionamento:</b>	valvola 5/2 (5 vie, 2 pos.), monostabile, ritorno a molla
<b>Azionamento:</b>	valvola pneumatica o elettrovalvola con comando manuale per messa a punto dell'impianto (manual override)
<b>Portata nominale:</b>	5300 NL/min
<b>Montaggio:</b>	con sottobase o manifold unificato ISO per cambio rapido
<b>Lubrificazione:</b>	non richiesta
<b>Conessioni:</b>	G1/2" G3/4" G1"
<b>Pressione di funzionamento P1:</b>	0÷10 bar
<b>Pressione di pilotaggio P12:</b>	maggiore di $1.1+0.56 \times P1$ bar con P1 positivo
<b>Temperatura di lavoro:</b>	guarnizioni standard 'X' e pilotaggio elettrico 'G H M N': Ambiente -20°C ÷ 100°C; Fluido -35°C ÷ 120°C ----- guarnizioni standard 'X' e pilotaggio pneumatico 'P': Ambiente -20°C ÷ 100°C; Fluido -35°C ÷ 120°C ----- guarnizioni in FKM 'V' e pilotaggio elettrico 'G H M N': Ambiente -20°C ÷ 100°C; Fluido -35°C ÷ 120°C ----- guarnizioni in FKM 'V' e pilotaggio pneumatico 'P': Ambiente -20°C ÷ 120°C; Fluido -35°C ÷ 160°C
<b>Tensione di funzionamento:</b>	12V ÷ 220V
<b>Connessione elettrica:</b>	DIN43650-A
<b>Potenza assorbita:</b>	4.5 W
<b>Utilizzo speciale:</b>	diventa bistabile con bobina doppio impulso "D"

Ritorna a: <0> [Indice dei contenuti](#)

**<2> CODICI PER L'ORDINAZIONE:****Valvole ad otturatore - Poppet Valves - 3SCG series:**

3SCG5XPES0

					MODO DI UTILIZZO:
					+----- 0 = standard
					UTILIZZO SPECIALE:
					S = standard monostabile ritorno a molla
					+----- D = bistabile con operatore elettrico doppio impulso
					(escluso operatore P)
					PRESSIONE PILOTA:
					I = Pilotaggio interno (escluso operatore P)
					+----- E = Pilotaggio esterno
					OPERATORE (TENSIONE):
					P = valvola con pilota pneumatico remoto
					G = 24V a.c. ( 12V d.c.)
					H = 48V a.c. ( 24V d.c.)
					M = 110V a.c. ( 48V d.c.)
					N = 220V a.c. (110V d.c.)
					+----- O = bobina non assemblata
					GUARNIZIONI:
					X = guarnizioni speciali standard
					+----- V = guarnizioni alta temperatura FKM
					FUNZIONE DELLA VALVOLA:
					+----- 5 = 5 Vie - 2 Posizioni
					TAGLIA:
					+----- 3SCG = POPPET VALVE G3/4"; MONOSTABILE; TAGLIA ISO 3
					Valvola ad otturatore serie 3SCG

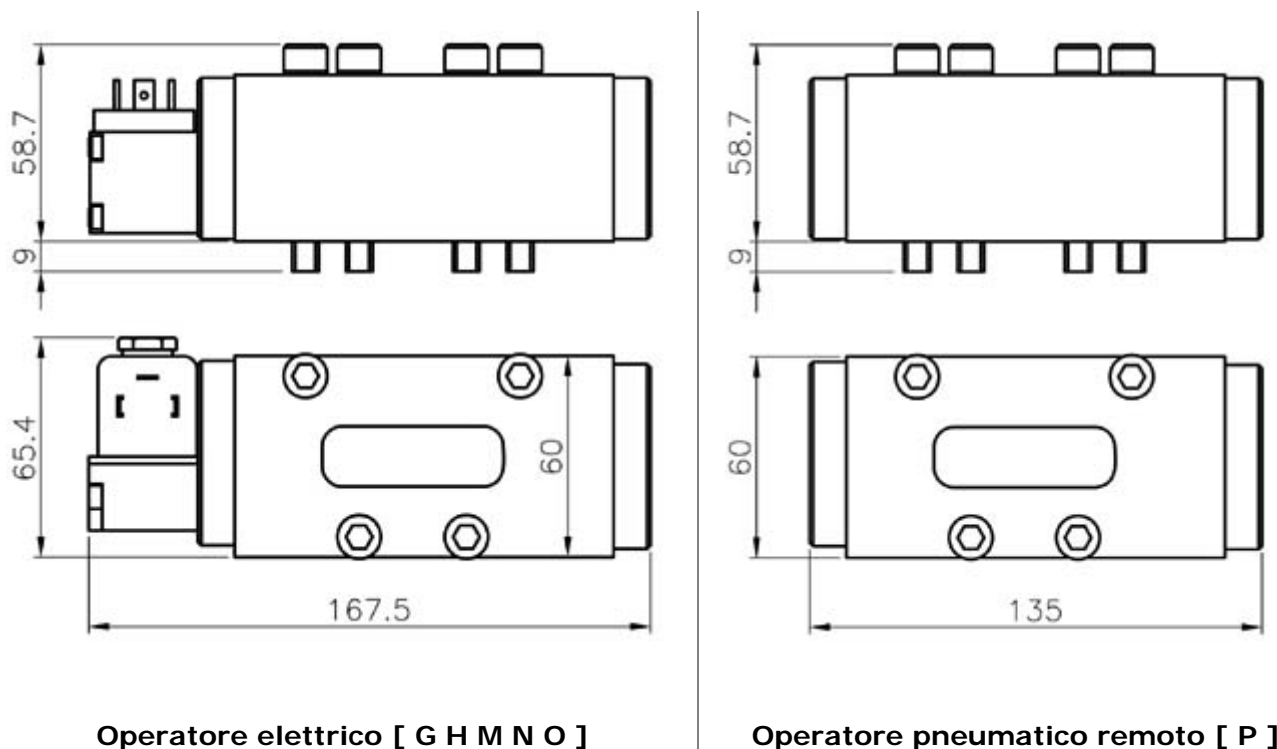
**Kit di manutenzione parti meccaniche interne:**

KR3SCG000----- Kit di riparazione parti meccaniche interne

**Kit di manutenzione guarnizioni:**

KS3SCGX00	MATERIALI GUARNIZIONI:
	X = guarnizioni speciali standard
	+----- V = guarnizioni alta temperatura FKM
+-----	Kit di manutenzione guarnizioni

Ritorna a: <0> Indice dei contenuti

**<3> DIMENSIONI DI INGOMBRO:****Dimensioni di ingombro valvole ad otturatore ISO3 - 3SCG Series:****Operatore elettrico [ G H M N O ]****Operatore pneumatico remoto [ P ]**

Ritorna a: <0> [Indice dei contenuti](#)

**<4> APPLICAZIONI TIPICHE:**

Alcune applicazioni tipiche per questo tipo di valvola ad otturatore sono:

- Macchine per il vetro IS Machines
- In particolare processi: soffio, salita maschio, raffreddamento maschio e bocca, soffiatura finale, bucatura.
  - Settle blow
  - Blow and blow
  - Mouth cooling
  - Plunger cooling
  - Vacuum assistance
  - Blow mould cooling
- Applicazioni gravose in ambienti pesanti
- Impianti siderurgici, laminatoi, fonderie
- Impianti che necessitano elettrovalvole o valvole pneumatiche facilmente intercambiabili
- Impianti e macchinari automotive
- Movimentazione di cilindri e pistoni veloci di grande diametro

Ritorna a: <0> [Indice dei contenuti](#)