

*Generalmatic* S.R.L.

**COMPONENTI PNEUMATICI ed OLEODINAMICI - AUTOMAZIONE INDUSTRIALE**

Via Rossini 80 - 20025 LEGNANO (MI) - ITALY - Phone: +39.0331.455647 - Fax: +39.0331.457175

P.IVA (VAT): IT12627630150 - www.generalmatic.com - generalmatic@generalmatic.com - twitter.com/generalmatic



## **REGOLATORI DI PRESSIONE AD OTTURATORE POPPET PRESSURE REGULATORS RPB SERIES - G3/4"**

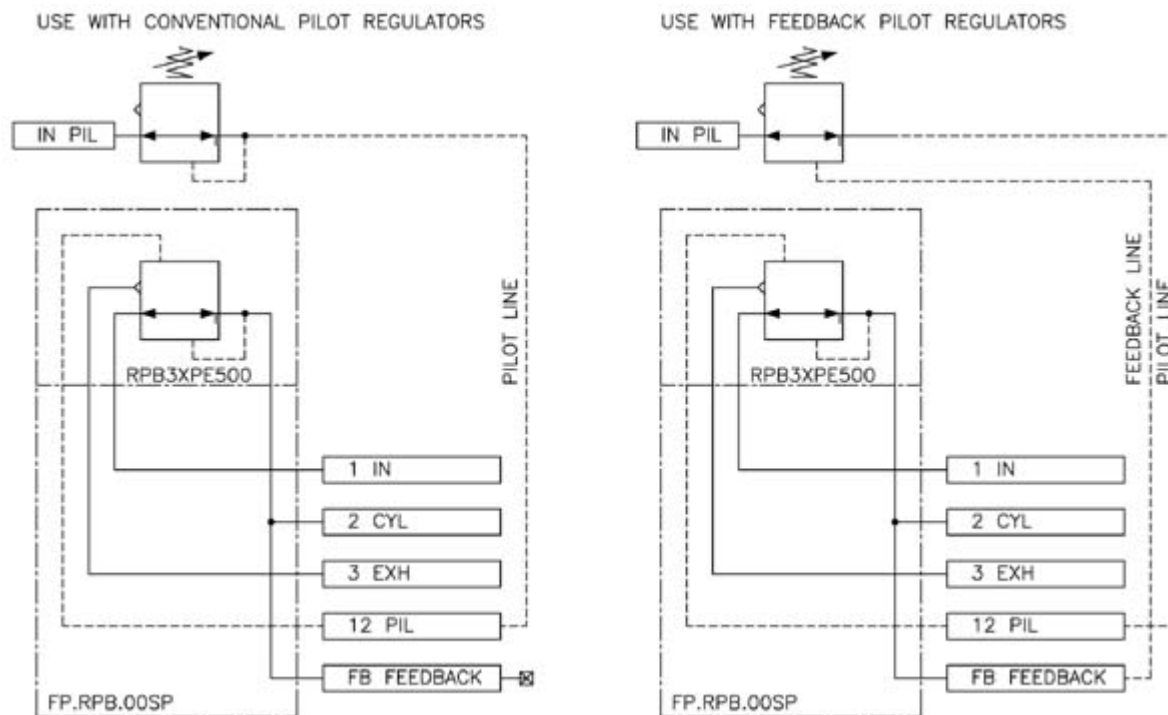
---

### **<0> INDICE DEI CONTENUTI:**

- <1> Caratteristiche tecniche**
  - <2> Codici per l'ordinazione**
  - <3> Applicazioni tipiche**
  - <4> Dimensioni di ingombro**
  - <5> Download versione .pdf di questo file**
-

**<1> CARATTERISTICHE TECNICHE:**

<b>Descrizione:</b>	regolatore proporzionale ad otturatore poppet pressure regulator
<b>Funzionamento:</b>	3 vie, normalmente chiuso regolazione continua di P2(CYL) controbilanciamento a pistoni gemellati autocompensanti (poppet twin pistons®) presa di feedback per retroazione del segnale
<b>Scarico / Relieving:</b>	a luce massima con apertura totale
<b>Portata nominale:</b>	8000 NL/min
<b>Montaggio:</b>	con sottobase per cambio rapido e presa feed-back
<b>Lubrificazione:</b>	non richiesta
<b>Filtrazione:</b>	50µm
<b>Conessioni:</b>	G3/4"
<b>Pressione massima connessioni:</b>	12 bar
<b>Pressione regolata P2(CYL):</b>	0 ÷ 10 bar
<b>Pressione di alimentazione P1(IN):</b>	1 bar + massima P2(CYL) da raggiungere
<b>Temperatura di lavoro:</b>	Guarnizioni speciali standard: -35°C ÷ +120°C --- --- --- Guarnizioni speciali FKM: -35°C ÷ +160°C

**Simbolo pneumatico:**

Ritorna a: <0> [Indice dei contenuti](#)

**<2> CODICI PER L'ORDINAZIONE:****Regolatore di pressione RPB SERIES:**

RPB3XPE500  
 | | GUARNIZIONI  
 | | V = guarnizioni alta temperatura FKM  
 | +----- X = guarnizioni speciali standard  
 |  
 +----- Regolatore di pressione serie RPB G3/4"

**Sottobase:**

FPRPB00SP ----- Sottobase G3/4" per RPB con feedback

**Kit di manutenzione parti meccaniche interne:**

KRRPB5000 ----- Kit di riparazione parti meccaniche interne

**Kit di manutenzione guarnizioni:**

KSRPB5X00  
 | | MATERIALI GUARNIZIONI:  
 | | X = guarnizioni speciali standard  
 | +----- V = guarnizioni alta temperatura FKM  
 |  
 +----- Kit di manutenzione guarnizioni

Ritorna a: <0> [Indice dei contenuti](#)

---

**<3> APPLICAZIONI TIPICHE:**

Alcune applicazioni tipiche per questo tipo regolatore proporzionale di pressione su base sono:

- Processi ad alta precisione
- Applicazioni flessibili
- Settore automotive
- Necessità di regolatori di pressione a cambio rapido per una continuità di processo
- Macchine per il vetro IS Machines
- In particolare processi: soffio, controsoffio, salita maschio, raffreddamento maschio e bocca, soffiatura finale, bucatura.

Settle blow

Blow and blow

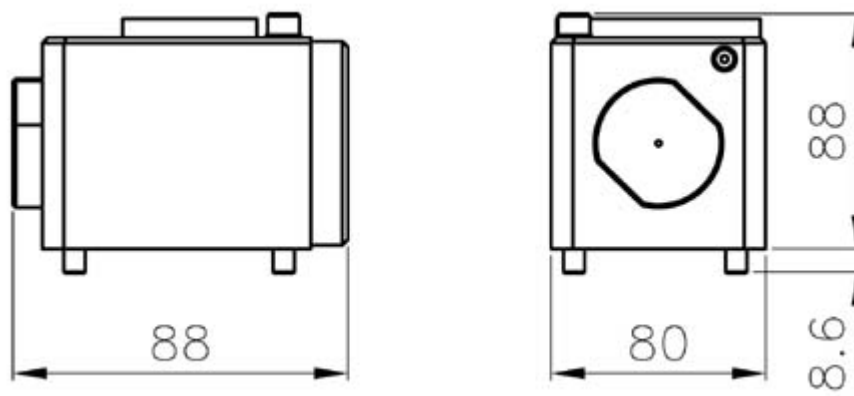
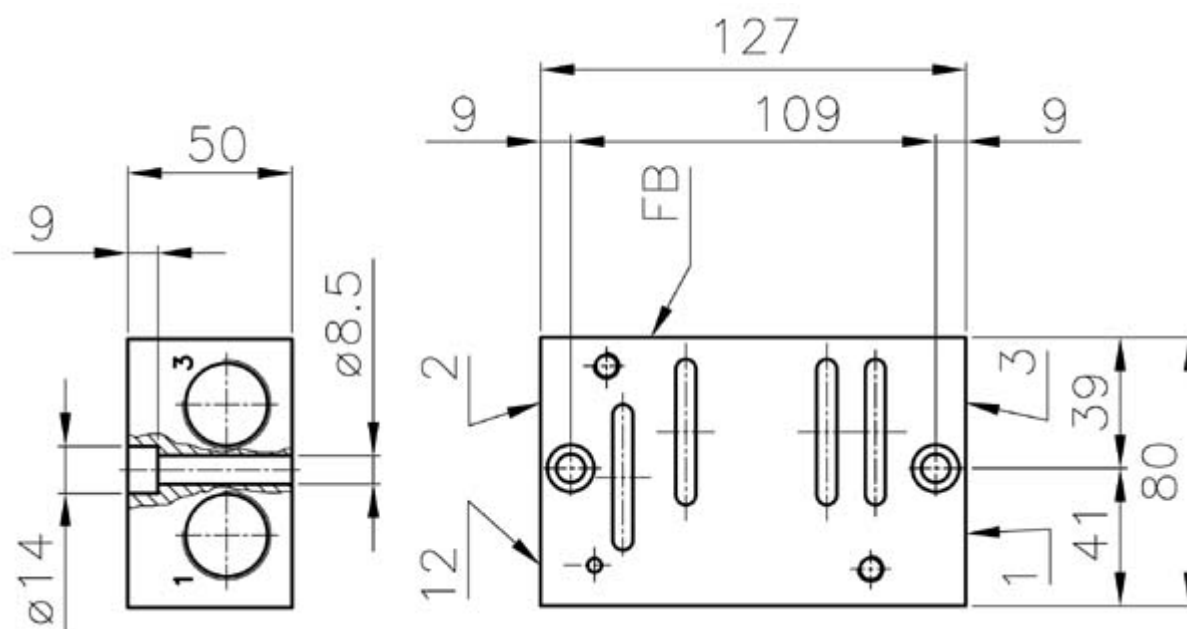
Mouth cooling

Plunger cooling

Blow mould cooling

Ritorna a: <0> [Indice dei contenuti](#)

---

**<4> DIMENSIONI DI INGOMBRO:****Regolatore di pressione tipo RPB:****Sottobase con feedback:**

Conessioni - Ports	
1 IN	G3/4"
2 CYL	G3/4"
3 EXH	G3/4"
12 PIL	G1/4"
FB FEED_BACK	G1/8"

Ritorna a: <0> Indice dei contenuti

Generalmatic srl - Via Rossini 80 - 20025 LEGNANO (MI) ITALY - P.IVA(VAT): IT12627630150 - C.F.: 01506850138  
 Phone: +39.0331.455647 - Fax: +39.0331.457175 - www.generalmatic.com - generalmatic@generalmatic.com - twitter.com/generalmatic  
 Visite di RPB.php: 9 - Aggiornato il: 07 Mar 2014 - Codici - Sitemap - Copyright © Generalmatic srl 1998÷2014