

Generalmatic S.R.L.

COMPONENTI PNEUMATICI ed OLEODINAMICI - AUTOMAZIONE INDUSTRIALE

Via Rossini 80 - 20025 LEGNANO (MI) - ITALY - Phone: +39.0331.455647 - Fax: +39.0331.457175

P.IVA (VAT): IT12627630150 - www.generalmatic.com - generalmatic@generalmatic.com - twitter.com/generalmatic



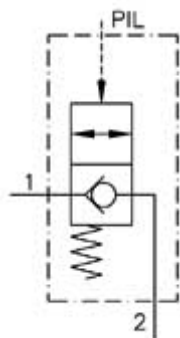
VALVOLE DI NON RITORNO PILOTATE CON COMANDO PNEUMATICO

<0> INDICE DEI CONTENUTI:

- <1> Caratteristiche tecniche
 - <2> Codici per l'ordinazione
 - <3> Dimensioni di ingombro
 - <4> Applicazioni tipiche
 - <5> Download versione .pdf di questo file
-

<1> CARATTERISTICHE TECNICHE:**Valvola di ritegno o non ritorno pneumatica con sblocco pneumatico:**

Serie di valvole di ritegno pilotate, con dispositivo di sblocco pneumatico. La valvola di ritegno pilotata permette il blocco del movimento di un cilindro pneumatico. Se montate in coppia sul cilindro, nel caso di una diminuzione repentina della pressione di comando, assicurano il blocco del pistone. Con il dispositivo di sblocco pneumatico, è possibile comandare la corsa del pistone

Simbolo pneumatico:

Fluido:	aria compressa filtrata con o senza lubrificazione
Pressione d'esercizio:	max 10 bar
Temperatura:	-5 °C ÷ + 70°C
Portata (6 bar):	G1/4 = 900 NI/min G1/2 = 2.000 NI/min
Pressione di comando:	2,5 bar
Installazione:	preferibilmente direttamente sull'attacco del cilindro
Materiali:	Corpo: ottone nichelato Molla: acciaio Guarnizioni: gomma nitrilica (NBR)

Ritorna a: <0> Indice dei contenuti

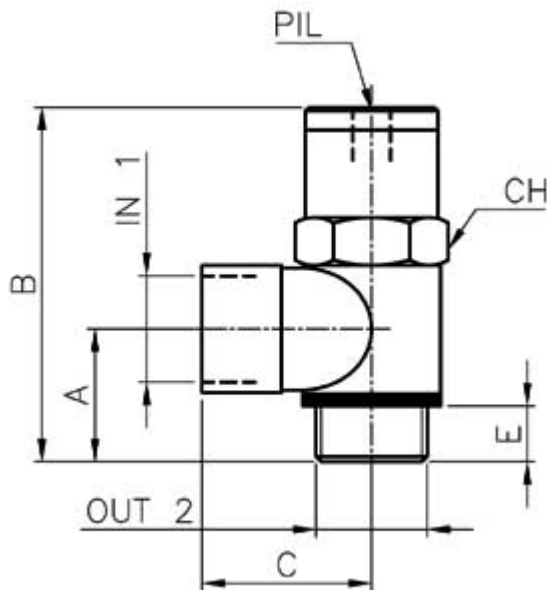
<2> CODICI PER L'ORDINAZIONE:**Valvole di ritegno pneumatiche:**

VNRP14B

		CONNESSIONI
		12B = G1/2"
	+-----	14B = G1/4"

	DESCRIZIONE:
+-----	VNRP = Valvola di non ritorno pilotata (a comando pneumatico)

Ritorna a: <0> Indice dei contenuti

<3> DIMENSIONI DI INGOMBRO:**Modelli VNRP1/4B e VNRP1/2B:**

Modello:	1/4B	1/2B
IN 1	G1/4"	G1/2"
OUT 2	G1/4"	G1/2"
PIL	M5	G1/8"
A	18,5	24,5
B	47	60
C	22	32
E	8	10
CH	17	25

Ritorna a: <0> [Indice dei contenuti](#)

<4> APPLICAZIONI TIPICHE:

Alcune applicazioni tipiche per questo tipo di valvola di non ritorno pneumatica sono:

- Blocco e mantenimento pneumatico della posizione dei cilindri pneumatici
- Valvola di ritegno per macchine automatiche o semi-automatiche in genere
- Mantenimento della pressione in un serbatoio
- Scarico rapido pilotato della pressione in una camera

Ritorna a: <0> [Indice dei contenuti](#)

Generalmatic srl - Via Rossini 80 - 20025 LEGNANO (MI) ITALY - P.IVA(VAT):IT12627630150 - C.F.:01506850138
 Phone: +39.0331.455647 - Fax: +39.0331.457175 - www.generalmatic.com - generalmatic@generalmatic.com - @generalmatic
 Visite di VNRP.php: 18 - 21 Gen 2015 - Codici - Sitemap - Valves for Glass - Generalmatic srl © 1998-2015