

Generalmatic S.R.L.

COMPONENTI PNEUMATICI ed OLEODINAMICI - AUTOMAZIONE INDUSTRIALE

Via Rossini 80 - 20025 LEGNANO (MI) - ITALY - Phone: +39.0331.455647 - Fax: +39.0331.457175

P.IVA (VAT): IT12627630150 - www.generalmatic.com - generalmatic@generalmatic.com - twitter.com/generalmatic



TAPPI A TESTA CILINDRICA ESAGONO INCASSATO

<0> INDICE DEI CONTENUTI:

- <1> Caratteristiche tecniche
 - <2> Codici per l'ordinazione
 - <3> Dimensioni di ingombro
 - <4> Applicazioni tipiche
 - <5> Download versione .pdf di questo file
-

<1> CARATTERISTICHE TECNICHE:**Tappi cilindrici con brugola incassata:****Materiale:** acciaio automatico (nota: solo VS3105 - M5 - ottone nichelato)**Trattamento superficiale:** zincatura**Guarnizione:** incassata in NBR 70 Sh A**Temperatura massima:** 100° C**Esagono:** incassato per inserimento chiave a brugola ed ottimizzazione ingombriRitorna a: <0> Indice dei contenuti

<2> CODICI PER L'ORDINAZIONE:**Gamma di tappi con filettature gas:**

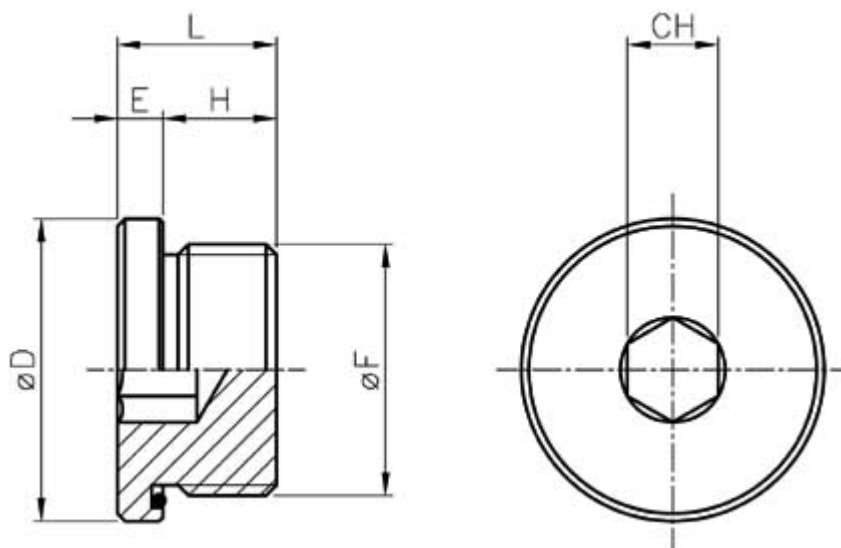
VS316

	FILETTATURA:
	05 = M5
	1 = G 1/8 "
	2 = G 1/4 "
	3 = G 3/8 "
	4 = G 1/2 "
	5 = G 3/4 "
	6 = G 1 "
	DESCRIZIONE:
	+----- VS31 = Tappo con testa cilindrica ed esagono brugola incassato

Ritorna a: <0> Indice dei contenuti

<3> DIMENSIONI DI INGOMBRO:

Tabella riassuntiva:



CODICE - CODE	øF	øD	E	H	L	CH
VS3105	M5	8	3	4	7	2,5
VS311	G1/8"	15	4	9	13	4
VS312	G1/4"	19	5	10	15	6
VS313	G3/8"	22	6	10	16	6
VS314	G1/2"	27	6	14	20	8
VS315	G3/4"	32	6,5	13,5	20	12
VS316	G1"	40	6	15	21	12

Ritorna a: <0> Indice dei contenuti

<4> APPLICAZIONI TIPICHE:

Alcune applicazioni tipiche per questo tipo di tappo cilindrico sono:

- Chiusura di fori
- Intercettazione di tubature
- Applicazioni generiche su macchine pneumatiche, idrauliche ed oleodinamiche
- Chiusura o protezione di filettature generiche

Ritorna a: <0> Indice dei contenuti